

DU JEUDI 28 AU DIMANCHE 31 MARS 2013

18^e JOURNÉES DE MÉDECINE FŒTALE MORZINE

DIAGNOSTIC ET PRISE EN CHARGE PRÉ ET POST-NATALE DES AFFECTIONS FŒTALES

Sous la Présidence du Professeur Israël NISAND

Coordinateur Scientifique Docteur Laurent BIDAT

Avec le soutien

du Collège Français d'Echographie Fœtale

de la Société Française
de Fœtopathologie

du Club de Médecine Fœtale

Diagnostic anténatal de demain :

Vers la fin des caryotypes fœtaux et des prélèvements ovulaires ?

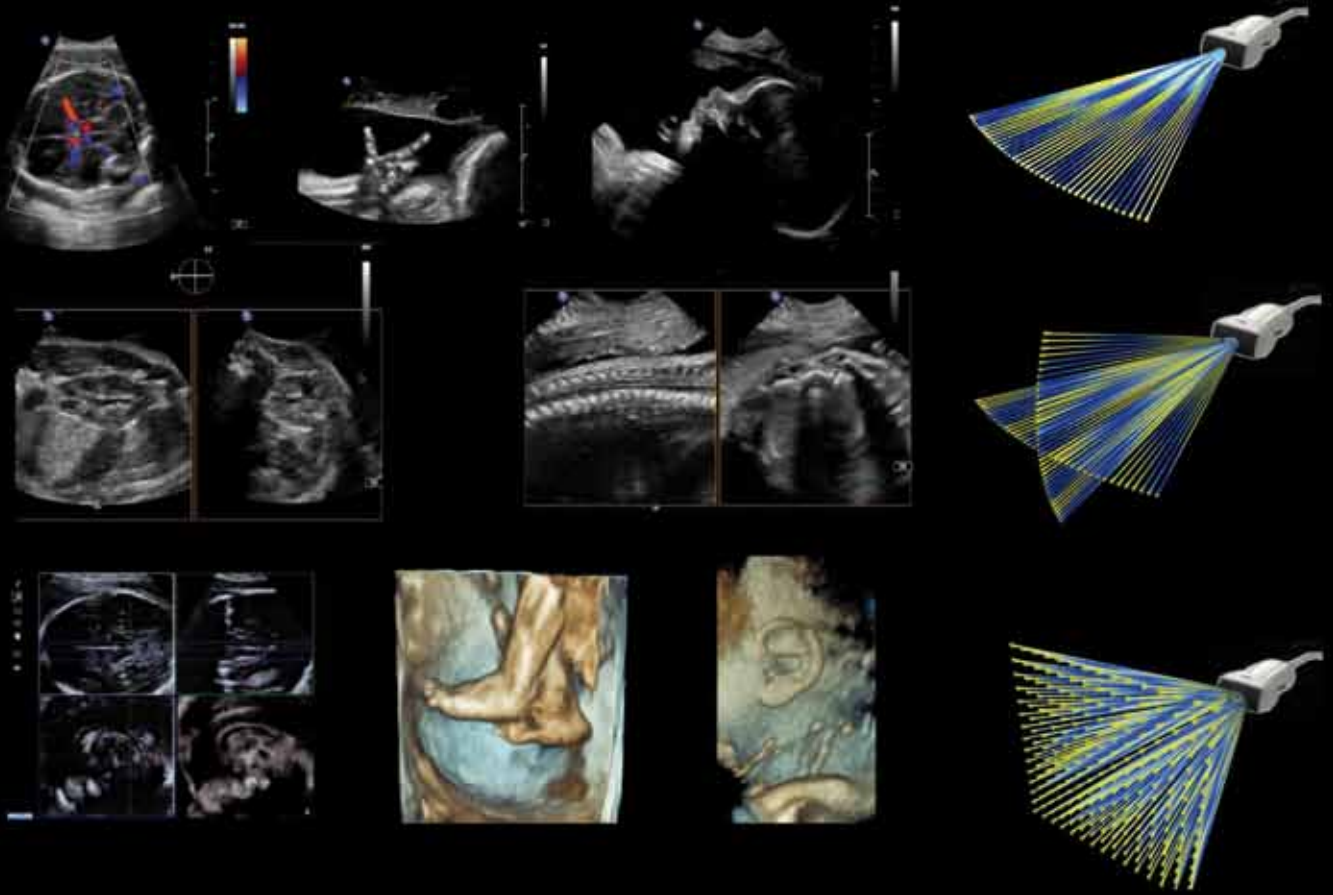
Imagerie : nouvelles technologies et nouvelles approches en imagerie

Spina bifida

Uropathies obstructives

Un peu d'histoire...

L'ADN fœtal dans le sang maternel : une révolution ?



XMATRIX Vision 2012
Bienvenue dans le futur



PHILIPS

sense and simplicity

Du sens et de la simplicité

18^e JOURNÉES DE MÉDECINE FŒTALE MORZINE

DIAGNOSTIC ET PRISE EN CHARGE PRÉ ET POST-NATALE DES AFFECTIONS FŒTALES

L'édito d'Israël Nisand



Morzine, le rendez-vous incontournable de ceux qui s'intéressent à la médecine fœtale et au diagnostic prénatal sous toutes ses facettes ! Nous n'aurions pas parié de cela en organisant la première édition à Briançon, il y a 18 ans.

Peu de rencontres médicales ont réussi un tel pari de fédérer toute une discipline autour d'une qualité sans cesse renouvelée dans une ambiance aussi réussie. Même la ville de Morzine est à l'unisson de ce rendez vous annuel où déboulent autant de médecins sympathiques.

Il y a un peu de magie dans cette rencontre médicale que personne ne veut manquer, il y a un « truc » dont je vais vous révéler le secret : pendant toute l'année qui précède, dès le lendemain du congrès, Laurent Bidat se met en chasse pour dénicher les bons sujets, les orateurs de qualité et les thèmes souhaités par les collègues. Un immense travail, une grande sensibilité aux interrogations du moment mais aussi aux avancées permanentes de notre discipline, sans oublier jamais la réflexion éthique si fondamentale dans notre métier.

Cette année les avancées techniques en imagerie, le spina bifida et les uropathies reviennent au programme parce que des nouveautés sont apparues dans ces domaines pour lesquelles il est utile de faire le point pour changer, ou non, nos pratiques. Autre sujet de préoccupation à l'honneur cette année, à point nommé, les tests prénatals sur l'ADN fœtal disponible dans le sang maternel. Cette avancée technique très attendue pour diminuer les prélèvements ovulaires invasifs pourrait bien, à terme, changer totalement la manière d'organiser le dépistage prénatal de la trisomie 21, mais aussi d'autres diagnostics génétiques sur le fœtus. Autant dire que chacun d'entre nous est intéressé de participer à ces discussions pour se faire son opinion personnelle.

Nous aurons donc à nouveau cette année, le plaisir de nous retrouver autour d'un programme exceptionnel où les discussions pluridisciplinaires entre collègues, aussi importantes que les conférences, auront comme d'habitude la part belle dans une discipline, la médecine fœtale, qui ne peut fonctionner et progresser sans ces rencontres entre spécialistes d'horizons divers. Je propose de déclarer le congrès de Morzine d'utilité publique.

Israël NISAND

PRÉSIDENT

Professeur Israël NISAND

COORDINATEUR SCIENTIFIQUE

Docteur Laurent BIDAT

COMITÉ SCIENTIFIQUE

Professeur Alexandra BENACHI
Docteur Bernard BROUSSIN
Docteur Marie GONZALES
Professeur Christine GRAPIN-DAGORNO
Professeur Laurent GUIBAUD
Professeur Jean-Marie JOUANNIC
Professeur Israël NISAND
Professeur Patrice POULAIN
Professeur Alain VERLOES

ORGANISATION

JP. COM.B
6, rue du Gast
Saint-Germain-en-Laye
78100
Tél : 01 34 51 29 85
Fax : 01 34 51 29 86
E-mail : jpcomb@wanadoo.fr
Site : www.medecine-foetale.com
Organisme de formation : Nouveau
N° d'agrément en cours de demande

18^e JOURNÉES DE MÉDECINE FŒTALE MORZINE

DIAGNOSTIC ET PRISE EN CHARGE PRÉ ET POST-NATALE DES AFFECTIONS FŒTALES

> THÈMES SALLE PLÉNIÈRE

- **Diagnostic anténatal de demain :**
Vers la fin des caryotypes fœtaux et des prélèvements ovulaires ?
Imagerie : nouvelles technologies et nouvelles approches
- **Spina bifida**
- **Uropathies obstructives**
- **Un peu d'histoire...**
- **Le diagnostic anténatal sur l'ADN fœtal dans le sang maternel : changement de paradigme**

> CONFÉRENCES DU SOIR

- **Devenir des enfants ayant présenté un retard de croissance pré ou post-natales**
- **Actualités en 2013 en nutrition anté et péri-natales**
- **Prise en charge diagnostique et thérapeutique des malformations vasculaires des parties molles : du DAN au post-natal**
- **Comment la CGH Array nous a permis de trouver une solution à certains dossiers difficiles ?**
- **Approche diagnostique des tumeurs fœtales**

> ATELIERS

- 1 **L'atelier cœur de Nadine DAVID**
- 2 **Comment je fais une échographie entre 12 et 13 semaines ?**
- 3 **Quizz Diagnostic Prénatal : cas cliniques pédagogiques et aperçu de l'échographie matricielle**
- 4 **Comment je recherche une fente palatine devant une fente labiale ?**
- 5 **Comment je fais un examen du cerveau fœtal au 2^{ème} et 3^{ème} trimestre ?**
- 6 **Devant quelles images échographiques doit-on demander une IRM ?**
- 7 **Echographie du cœur fœtal au 1^{er} et au 2^{ème} trimestre**
- 8 **Cas cliniques en vrac en pathologie cérébrale fœtale et démonstration live**
- 9 **Quelle est ma démarche diagnostique devant des os longs courts ?**
- 10 **Comment j'optimise les réglages 2D et Doppler lorsque j'examine un cœur ?**
- 11 **HeBee: un modèle de cœur pour mieux comprendre l'échocardiographie fœtale**
- 12 **Mesure automatique de la clarté nucale grâce au mode 3 D**
- 13 **Devant un trouble du rythme découvert lors d'un Doppler fœtal, quelle attitude adopter ?**
- 14 **Rachis fœtal du normal au pathologique : de l'échographiste à l'orthopédiste**



JEUDI 28 MARS 2013

- **15h00 à 17h00 :**
Ateliers
- **17h30 à 20h30 :**
Conférences en salle plénière
- **21h00 à 23h00 :**
Ateliers et conférences du soir

VENDREDI 29 MARS 2013

- **8h30 à 12h30 :**
Conférences en salle plénière
- **15h00 à 17h00 :**
Ateliers
- **17h00 à 20h30 :**
Conférences en salle plénière
- **21h00 à 23h00 :**
Ateliers et conférences du soir

SAMEDI 30 MARS 2013

- **8h30 à 12h30 :**
Conférences en salle plénière
- **17h00 à 20h00 :**
Conférences en salle plénière

DIMANCHE 31 MARS 2013

- **9h30 à 12h30 :**
Conférences en salle plénière

> Diagnostic anténatal de demain : Vers la fin des caryotypes fœtaux et des prélèvements ovulaires ?

17h30 à 20h30

JEUDI 28 MARS 2013

Modérateurs :

Professeur Alain VERLOES

*Département de Génétique Médicale
Hôpital Robert Debré, PARIS*

Docteur

Caroline ROORYCK-THAMBO

*Service de Génétique Médicale
Hôpital Pellegrin, BORDEAUX*



17h30 à 19h00

VERS LA FIN DES CARYOTYPES FŒTAUX ?

- **Les examens pangénomiques (CGH, exome...) :
une révolution pour le clinicien ?**

Professeur Alain VERLOES

*Département de Génétique Médicale, Unité de Génétique Clinique
Hôpital Robert Debré, PARIS*

- **CGH Array en prénatal : état de la question,
de la recherche à la clinique**

Professeur Damien SANLAVILLE

*Centre de Biologie et Pathologie Est
CHU de LYON*

- **CGH Array : nouvelles stratégies**

Docteur Valérie MALAN

*Service de Cytogénétique
Hôpital Necker-Enfants Malades, PARIS*

- **La restitution des résultats à des non-généticistes :
un vrai problème. Faut-il censurer les résultats ?**

Introduction à la table ronde

Docteur Anne BAZIN

*Service Cytogénétique
Laboratoire CERBA, SAINT-OUEN L'AUMÔNE*

Monsieur Nicolas GOMBAULT

*Directeur Général
Le Sou Médical - Groupe MACSF*

19h30 à 20h30

VERS LA FIN DES PRÉLÈVEMENTS OVULAIRES ?

- **ADN fœtal et sang maternel**

Docteur Jean-Marc COSTA

*Service Biologie Moléculaire
Laboratoire CERBA, SAINT-OUEN L'AUMÔNE*

- **Changement de stratégie dans le dépistage de
la trisomie 21 : à quelles patientes prescrire
une recherche d'ADN fœtal sur sang maternel ?**

Professeur Alexandra BENACHI

*Service de Gynécologie-Obstétrique
Hôpital Antoine Béclère, CLAMART*

- **Existe-t-il une alternative au séquençage rapide pour
le diagnostic de trisomie 21 sur sang maternel ?**

Professeur Jean-Michel DUPONT

*Service de Cytogénétique Constitutionnelle Pré et Post-natale
Hôpital Cochin, PARIS*

Professeur François VIALARD

Service de Cytogénétique-Génétique Médicale, CHI POISSY

- **Table ronde : Aspect médico-légal**

> Diagnostic anténatal de demain :

Imagerie : nouvelles technologies
Imagerie : nouvelles approches (1^{ère} partie)

8h30 à 12h30

VENDREDI 29 MARS 2013

Modérateur :

Professeur Laurent GUIBAUD

Service d'Imagerie Pédiatrique
et Fœtale

Hôpital Femme Mère Enfant,
LYON-BRON

8H30 à 10h15

IMAGERIE : NOUVELLES TECHNOLOGIES

- **IRM nouvelles possibilités : imagerie de diffusion (DWI), spectroscopie, IRM fonctionnelle**

Docteur Gregor KASPRIAN

Department of Radiology
University of VIENNA

- **IRM dynamique**

Docteur Pascale SONIGO

Service de Radiologie Pédiatrique
Hôpital Necker-Enfants Malades, PARIS

- **Fusion IRM / ETG**

Docteur Marie BRASSEUR-DAUDRUY

Service d'Imagerie Pédiatrique et Fœtale
C.H.U. Charles Nicolle - ROUEN

- **Echographie de contraste**

Professeur Franck PERROTIN

Service de Gynécologie-Obstétrique
Centre Olympe de Gouges, CHU de TOURS

- **Elastographie ultrasonore du nouveau-né.
Existe-t-il une application en anténatal ?**

Docteur Marianne ALISON

Service de Radiologie Pédiatrique
Hôpital Robert-Debré, PARIS

10h45 à 11h30

- **Scanner fœtal : état de l'art**

Docteur Pascale BACH-SEGURA

Service d'Imagerie Périnatale
Maternité Régionale, NANCY

- **Apport de l'injection de gadolinium dans l'évaluation des placentas accreta**

Docteur Anne Elodie MILLISCHER-BELLAICHE

Service de Radiologie Pédiatrique
Hôpital Necker-Enfants Malades, PARIS

11h30 à 12h30

IMAGERIE : NOUVELLES APPROCHES (1^{ère} partie)

- **Imagerie du col au 1^{er} trimestre**

Docteur Romain FAVRE

Service de Gynécologie-Obstétrique
Centre Médico-Chirurgical Obstétrique, SCHILTIGHEIM

- **Techniques et intérêts du Doppler utérin au 1^{er} trimestre**

Docteur Chloé ARTHUIS-FOUCHÉ

Service de Gynécologie-Obstétrique
Centre Olympe de Gouges, CHU de TOURS

- **Mesure automatique de la clarté nucale : impact sur les résultats**

Docteur Marc ALTHUSER

Service de Gynécologie-Obstétrique
Hôpital Michallon, CHU de GRENOBLE
Collège Français d'échographie Fœtale (CFEF)



> Diagnostic anténatal de demain

Imagerie : nouvelles approches (2^{ème} partie)

> Spina bifida

17h00 à 20h30

VENDREDI 29 MARS 2013

Modérateur :

Professeur Christophe VAYSSIERE

Service de Gynécologie-Obstétrique
Hôpital Paule de Viguier, TOULOUSE

17h00 à 18h30

IMAGERIE : NOUVELLES APPROCHES (2^{ème} partie)

- **Vers une évaluation standardisée de l'échogénicité intestinale**
Docteur Anne-Gaëlle GREBILLE
Service de Gynécologie-Obstétrique
CH de SAINT-BRIEUC
- **Nouvelles modalités de surveillance des grossesses gémellaires monochoriales biamniotiques :
Signe du plissement ...**
Professeur Christophe VAYSSIERE
Service de Gynécologie-Obstétrique
Hôpital Paule de Viguier, TOULOUSE
- **Quantification de la vascularisation utéro-placentaire par écho-angiographie Doppler 3D**
Docteur Olivier MOREL
Service d'Obstétrique et Médecine Fœtale
Maternité Régionale Universitaire, NANCY
- **Echographie du post-partum :
recherche des lésions du sphincter anal**
Docteur Eve MOUSTY
Service de Gynécologie-Obstétrique
Pôle Femme-Enfant, GHU Caremeau, NÎMES

Modérateur :

Professeur Jean-Marie JOUANNIC

Service de Gynécologie-Obstétrique
Hôpital Armand Trousseau, PARIS

19h00 à 20h30

SPINA BIFIDA

- **Imageries anténatales des spina bifida**
Docteur Céline ROZEL
Service de Radiologie et Imagerie Médicale
Hôpital Sud Anne de Bretagne, RENNES
- **Devant un myéloméningocèle, quelles informations dois-je transmettre au neurochirurgien ?**
Professeur Michel ZERAH
Service de Neurochirurgie Pédiatrique
Hôpital Necker-Enfants Malades, PARIS
- **Principes de prise en charge des enfants porteurs d'un myéloméningocèle**
Docteur Delphine VEROLLET
Service de Médecine Physique et Réadaptation Fonctionnelle
Hôpital Armand Trousseau, PARIS
- **Prise en charge anténatale future**
Docteur Charles GARABEDIAN
Clinique d'Obstétrique
Hôpital Jeanne de Flandre, CHRU de LILLE



> Uropathies obstructives (1^{ère} partie)

8h30 à 12h30

SAMEDI 30 MARS 2013

Modérateur :

Professeur

Christine GRAPIN-DAGORNO

Service de Chirurgie Viscérale
Pédiatrique

Hôpital Robert Debré, PARIS

8H30 à 10h15

- **Embryogenèse du bas appareil urinaire : uropathies et pathologies associées**

Professeur Nicolas KALFA

Service de Chirurgie Viscérale et Urologique Pédiatrique
Hôpital Lapeyronie, CHU de MONTPELLIER

- **Que faire devant une mégavessie du 1^{er} trimestre ?**

Professeur Pascal GAUCHERAND

Service de Gynécologie-Obstétrique
Hôpital Femme Mère Enfant, LYON-BRON

- **Peut-on faire la différence entre une uropathie obstructive et un reflux en anténatal ?**

Quand doit-on suspecter une VUP en anténatal ?

Docteur Annabel PAYE-JAOUEN

Service de Chirurgie Viscérale et Urologie Pédiatrique
Hôpital Robert Debré, PARIS

Docteur Edith VUILLARD

Service de Gynécologie-Obstétrique
Hôpital Robert Debré, PARIS

10h45 à 12h30

- **Quand faut-il faire un caryotype dans le cadre d'une uropathie ?**

Docteur Jean-Baptiste BENEVENT

Centre d'Echographie des Carmes, TOULOUSE

- **Quand redouter une atteinte de la fonction rénale ?**

Quand étudier les urines fœtales ?

Quand doser la β 2 microglobuline plasmatique ?

Docteur Françoise MULLER

Service de Biochimie Hormonologie
Hôpital Robert Debré, PARIS

- **Pourquoi je n'étudie pas la fonction rénale fœtale ?**

Professeur Franck PERROTIN

Service de Gynécologie-Obstétrique
Centre Olympe de Gouges, CHU de TOURS

- **Existe-t-il des indications d'IRM ?**

Docteur Guillaume GORINCOUR

Imagerie Pédiatrique et Prénatale
Hôpital de la Timone - Enfants, MARSEILLE

- **Apport de la fœtopathologie en cas d'IMG**

Docteur Sophie COLLARDEAU-FRACHON

Centre de Biologie et Pathologie Est
Hôpital Femme Mère Enfant, LYON-BRON

- **Existe-t-il une place pour la chirurgie anténatale ?**

Professeur François LUKS

Service de Chirurgie Pédiatrique
Hasbro Children's Hospital, Brown University, PROVIDENCE, RI (Etats-Unis)



> Uropathies obstructives (2^{ème} partie)

> Un peu d'histoire...

17h00 à 20h00

SAMEDI 30 MARS 2013

Modérateur :

Professeur

Christine GRAPIN-DAGORNO

Service de Chirurgie Viscérale

Pédiatrique

Hôpital Robert Debré, PARIS



17h00 à 18h30

- **Où faut-il faire naître les enfants suspects de VUP ?
Est-ce une urgence ? Faut-il refaire une échographie,
une cystographie ? Quand faut-il les opérer ?
Faut-il laisser une sonde ? Administrer des antibiotiques ?...**
Professeur **Marc-David LECLAIR**
Service de Chirurgie Pédiatrique
Hôpital Mère Enfant, NANTES
- **Pronostic urologique**
Professeur **Christine GRAPIN-DAGORNO**
Service de Chirurgie Viscérale Pédiatrique
Hôpital Robert Debré, PARIS
- **Pronostic néphrologique**
Professeur **Pierre COCHAT**
Service de Néphrologie, Centre de Référence des Maladies Rénales Rares
Hôpital Femme Mère Enfant, LYON-BRON
- **Les ratés du diagnostic prénatal.
Quels bénéfices peut-on attendre d'une prise en charge périnatale ?
Aspects médico-légaux.**
Professeur **Christine GRAPIN-DAGORNO**
Service de Chirurgie Viscérale Pédiatrique
Hôpital Robert Debré, PARIS
- **Table Ronde : que faut-il dire aux parents en anténatal ?**

Modérateur :

Docteur **Alain COUTURE**

Service de Radiologie Pédiatrique

Hôpital Arnaud de Villeneuve,

MONTPELLIER

18h30 à 20h00

UN PEU D'HISTOIRE...

- **Histoire et petites histoires de l'échographie obstétricale française**
Docteur **Roger BESSIS**
Centre de l'Odéon, PARIS
- **Comment s'est imposée l'échocardiographie fœtale en France
et dans le monde ?**
Docteur **Laurent FERMONT**
Centre d'Échographie Cardiologique, Paris
- **Paléotératologie ou le diagnostic anténatal 2000 ans plus tard...**
Docteur **Philippe CHARLIER**
Service d'Anatomie Pathologique et de Médecine Légale
Hôpital Raymond Poincaré, GARCHES

Un des objectifs des Journées de Médecine Fœtale de Morzine est de promouvoir les travaux effectués dans le domaine du diagnostic et de la prise en charge pré et post-natale des affections fœtales.

**PRIX DES MEILLEURS MÉMOIRES
DES D.I.U. D'ÉCHOGRAPHIE
EN GYNÉCOLOGIE-OBSTÉTRIQUE
ET DE MÉDECINE FŒTALE
(ÉPREUVES D.I.U. 2012)**

4 prix d'un montant de 1000 euros récompenseront les meilleurs mémoires régionaux déjà notés, puis sélectionnés par le jury.

Président du jury :

Dr Romain FAVRE

Membres du jury :

Pr BENACHI, Dr BROUSSIN, Dr FARMAN, Pr GAUCHERAND,
Pr HOUFFLIN DEBARGE, Pr VAYSSIÈRE

CES PRIX SERONT DÉCERNÉS AVEC LE CONCOURS DE :

Fonds BROUSSIN-DELORME

Pour l'Enseignement et la Recherche en Radiologie

Fondation Bordeaux Université

Mutuelle d'Assurance du Corps de Santé Français (MACSF)

Le Sou Médical



> L'ADN fœtal dans le sang maternel : une révolution ?

9h30 à 12h30

DIMANCHE 31 MARS 2013

Demain, l'ADN fœtal disponible dans le sang maternel nous offrira la possibilité de détecter les mutations responsables de désordres génétiques chez le fœtus. Cette avancée technique, qui permettra un accès facile au génome fœtal, va révolutionner notre pratique, modifier nos relations avec nos patientes et certainement changer notre façon de penser.

- Une révolution ?

Professeur Israël NISAND

*Service de Gynécologie-Obstétrique
Hôpital Hautepierre, CHU de STRASBOURG*

- Comment adapterons-nous notre pratique ?

Professeur Alexandra BENACHI

*Service de Gynécologie-Obstétrique
Hôpital Antoine Bécclère, CLAMART*

- Quelles seront les conséquences éthiques ?

Docteur Grégoire MOUTEL

*Laboratoire d'Éthique Médicale et de Médecine Légale
Faculté de Médecine Paris Descartes, PARIS
Endocrinologue, médecin légiste*

- Quels seront les conséquences médico-légales ?

Madame Florence BELLIVIER

*Professeur de Droit à l'Université Paris-Ouest
Nanterre-La-Défense (Paris-X)
Spécialiste en Droit Civil, Droit de la Bioéthique
et Droit Médical*

- Comment les couples vivront-ils cette avancée technologique ?

Madame Alexia LANTRES

*Regards sur la Trisomie 21
Association de parents d'enfants porteurs de Trisomie 21*



> Ateliers et conférences du soir

Ateliers du Jeudi 28 mars 2013 - 15h00 à 17h00

- 1 L'atelier cœur de Nadine DAVID**
Docteur Nadine DAVID
Service de Cardiologie Pédiatrique
CHU Charles Nicolle, ROUEN
- 2 Comment je fais une échographie entre 12 et 13 semaines ?**
Docteur Philippe SAADA
Cabinet d'Échographies Obstétricales
et Gynécologiques, AUCH
- 3 Quizz Diagnostic Prénatal : cas cliniques pédagogiques
et aperçu de l'échographie matricielle (X-Plane Mode et Fetal Heart Navigator)**
Professeur Karim KALACHE
Département d'Obstétrique et de Gynécologie
Charité University Hospital, BERLIN
- 4 Comment je recherche une fente palatine
devant une fente labiale ?**
Docteur Sara AMAT-CORTADELLAS
Service de Gynécologie-Obstétrique
Clinique Jean Villard, BRUGES

HITACHI
Inspire the Next

ALOKA
Elevating the change

TOSHIBA
Leading Innovation >>>

PHILIPS
sense and simplicity

GE Healthcare



Ateliers du Jeudi 28 mars 2013 - 21h00 à 23h00

- 5 Comment je fais un examen du cerveau fœtal au 2^{ème} et 3^{ème} trimestre ?**
Docteur Philippe SAADA
Cabinet d'Échographies Obstétricales
et Gynécologiques, AUCH
- 6 Devant quelles images échographiques doit-on demander une IRM ?**
Docteur Myriam CHAMI
Centre de Radiologie, CANNES
Docteur Daniel MOEGLIN
Centre d'Échographie, GRASSE
- 7 Echographie du cœur fœtal au 1^{er} et au 2^{ème} trimestre**
Docteur Laurent FERMONT
Service de Gynécologie-Obstétrique
Hôpital Armand Trousseau, PARIS
Docteur Jonathan ROSENBLATT
Service de Gynécologie-Obstétrique
Hôpital Robert Debré, PARIS

TOSHIBA
Leading Innovation >>>

PHILIPS
sense and simplicity

GE Healthcare



Conférences du soir du Jeudi 28 mars 2013 - 21h00 à 23h00

- Devenir des enfants ayant présenté un retard de croissance pré ou post-natal**
Professeur Jean-Charles PICAUD
Service de Néonatalogie
Hôpital de la Croix-Rousse, LYON
- Actualités en 2013 en nutrition anté et péri-natales**
Docteur Louis-Dominique Van EGROO
Centre Hospitalier des Quatre Villes, Sèvres
Directeur des Affaires Médicales, Laboratoire Gallia
- Prise en charge diagnostique et thérapeutique des malformations
vasculaires des parties molles : du DAN au post-natal**
Professeur Laurent GUIBAUD
Département d'Imagerie Pédiatrique et Foetale
Hôpital Femme Mère Enfant, LYON-BRON

LABORATOIRE **Gallia**

> Ateliers et conférences du soir

Ateliers du Vendredi 29 mars 2013 - 15h00 à 17h00

- 8 Cas cliniques en vrac en pathologie cérébrale fœtale et démonstration live**
Professeur Laurent GUIBAUD, Docteur Maud CAGNEAUX
Département d'Imagerie Pédiatrique et Fœtale
Hôpital Femme Mère Enfant, LYON-BRON
- 9 Quelle est ma démarche diagnostique devant des os longs courts ?**
Docteur Georges HADDAD
Service de Gynécologie-Obstétrique
CHU de TOURS et CH de BLOIS
- 10 Comment j'optimise les réglages 2D et Doppler lorsque j'examine un cœur ?**
Docteur Edwin QUARELLO
Service de Gynécologie-Obstétrique
Hôpital Saint-Joseph, MARSEILLE
- 11 HeBee: un modèle de cœur pour mieux comprendre l'échocardiographie fœtale**
Docteur Bertrand STOS
Unité de Chirurgie Cardiaque Pédiatrique
Centre Chirurgical Marie Lannelongue, LE PLESSIS ROBINSON

TOSHIBA
Leading Innovation >>>

HITACHI
Inspire the Next

ALOKA
Illuminate the change

GE Healthcare



PHILIPS
sense and simplicity

Ateliers du Vendredi 29 mars 2013 - 21h00 à 23h00

- 12 Mesure automatique de la clarté nucale grâce au mode 3 D**
Docteur Georges HADDAD
Service de Gynécologie-Obstétrique
CHU de TOURS et CH de BLOIS
- 13 Devant un trouble du rythme découvert lors d'un Doppler fœtal, quelle attitude adopter ?**
Madame Francine PROULX
Service de Gynécologie-Obstétrique
Hôpital Antoine Béclère, CLAMART
- 14 Rachis fœtal du normal au pathologique : de l'échographiste à l'orthopédiste (hors spina bifida)**
Docteur Paul BUSSIERE
Centre d'échographie, BOULOGNE-BILLANCOURT

Docteur Didier PILLIARD
Service de Chirurgie Orthopédique
Clinique Jouvenet, PARIS

SAMSUNG

HITACHI
Inspire the Next

ALOKA
Illuminate the change

SIEMENS

Conférences du soir du Vendredi 29 mars 2013 - 21h00 à 23h00

- **Comment la CGH Array nous a permis de trouver une solution à certains dossiers difficiles ?**
Docteur Bernard BROUSSIN
CPDPN, Hôpital Bagatelle, BORDEAUX
Docteur Caroline ROORYCK-THAMBO
Service de Génétique Médicale
Hôpital Pellegrin, BORDEAUX
- **Approche diagnostique des tumeurs fœtales**
Professeur Pierre BERNARD
Service de Gynécologie-Obstétrique
Cliniques Universitaires Saint Luc UCL, BRUXELLES



En salle de naissance, au bloc opératoire, pour l'échographie interventionnelle,

ACUSON Freestyle™ Ultrasound Systems
sera votre échographe indispensable grâce :

- à ses sondes sans fil, stérilisables
- à la qualité d'image de son écran LCD 15 pouces
- à son mode spécifique de visualisation d'aiguilles
- à sa grande autonomie

SIEMENS

The **Ultrasound**
Pioneers.

> INFORMATIONS GÉNÉRALES

LIEU DU CONGRÈS

Palais des Congrès 74110 MORZINE
Tél. : 04 50 79 08 43 - Fax : 04 50 75 94 31

FORMATION CONTINUE

Un contrôle des présences sera effectué par lecture de votre badge à code barre aux portes de l'auditorium. Un certificat de présence sera remis pour les conférences et à chaque atelier et conférence du soir. Nous vous conseillons de conserver les certificats de présence qui vous seront remis. Organisme de formation : Nouveau N° d'agrément en cours de demande.

ORGANISATION DES ATELIERS

Dans la mesure du possible et selon les sujets traités, les ateliers seront théoriques et pratiques avec la participation de patientes que nous tenons à remercier par avance. Des buffets seront à votre disposition dans les salles d'ateliers pour une restauration rapide. Le nombre de places aux ateliers est limité selon les contraintes techniques propres à chaque atelier.

POSTERS

Les posters seront exposés dans le Palais des Congrès de Morzine. Ils doivent être adressés à :
Docteur Marie GONZALES - Unité de pathologie fœtale et placentaire - Service de Génétique et d'Embryologie Médicales du Professeur SIFFROI - Hôpital Armand Tousseau - 26, avenue Arnold Netter - 75012 PARIS
Tél : 01 44 73 54 88
E-mail : marie.gonzales@trs.aphp.fr
Un prix du meilleur poster sera attribué sur vote des congressistes.

EXPOSITION

L'exposition est installée près de l'auditorium, les laboratoires pharmaceutiques et les industriels seront présents pour vous accueillir et vous renseigner sur les dernières nouveautés. Au sein de cette exposition, les congressistes munis de leurs badges pourront accéder aux buffets au moment des pauses.

INSCRIPTION

Par courrier, fax ou E-mail à :
JP. COM.B - 6, rue du Gast 78100
Saint-Germain-en-Laye
Tél : 01 34 51 29 85 - Fax : 01 34 51 29 86
E-mail : jpcomb@wanadoo.fr
Site : www.medecine-foetale.com

L'inscription sera définitive à réception de l'intégralité du règlement. Nous ne saurions trop vous conseiller de vous inscrire dans les meilleurs délais. Tarifs réduits pour toute inscription retournée avant le 15 février 2013 (date impérative). Inscription sur place à partir du mercredi 27 mars 2013 à 13 heures.

Les frais d'inscription comprennent : Les conférences du congrès, le CD rom des abstracts, les buffets, les navettes gratuites aux horaires affichés.

Toute annulation doit être transmise par écrit au secrétariat de JP. COM. B. Retenue de 30% sur l'inscription pour toute annulation avant le 4 mars 2013. Aucun remboursement possible après cette date. La cotisation d'annulation est conseillée si vous n'avez pas d'assurance (voir page suivante).

HEBERGEMENT HÔTELIER A MORZINE ET AUX GETS

- Le forfait hôtelier de 3 jours comprend uniquement l'hébergement et les petits déjeuners.
Attention : Il est prudent de prévoir, selon vos possibilités d'accès et de transports, une arrivée le mercredi 27 mars pour participer aux ateliers (15h à 17h) du jeudi 28 mars 2013.
- Un forfait hôtelier de 4 jours vous est proposé.
Cette offre comprend :
 - L'hébergement et les petits déjeuners pour 4 jours.
 - Le cocktail de bienvenue au Palais des Congrès le mercredi 27 mars 2013 vers 19 heures.
 - Le repas à votre hôtel ou au restaurant de l'établissement le mercredi 27 mars au soir (dîner ou plateau en fonction de votre heure d'arrivée).
 - Le forfait "Portes du Soleil" du jeudi 28 mars 2013.
 - La participation au slalom pour ceux qui le désirent, avec remise de prix.
- Une extension de séjour à partir de ce forfait est possible avec un tarif préférentiel, avant ou après le congrès.
- Si vous disposez d'un peu plus de temps, les hôteliers vous proposent un séjour de 7 jours pour 2 personnes avec forfaits de ski "Portes du Soleil" inclus de 6 jours.

Ces formules d'hébergements vous sont proposées, sans obligation, par le Syndicat Hôtelier de Morzine de façon à vous éviter de fastidieuses recherches auprès des établissements. JP.COM.B prend en charge toutes les démarches de réservation pour vous éviter une perte de temps.

COGITOP

17 ans d'expertise au service du logiciel
médical spécialisé en échographie foetale

Nouvelle version
TOPecho
Version 3



**L'équipe COGITOP vous invite sur son stand
à l'occasion du congrès de Morzine pour
découvrir la nouvelle version de TOPecho**

Pour tous renseignements : 04 76 31 51 80 - www.cogitop.fr

> INFORMATIONS GÉNÉRALES

MODALITÉS DES RÉSERVATIONS HÔTELIÈRES

La réservation de l'hébergement sera confirmée à réception de l'acompte, soit 30 % du montant du séjour choisi. Votre chèque sera à libeller à l'ordre de Syndicat Hôtelier de Morzine. En cas d'annulation hôtelière après le 4 mars 2013, l'acompte restera acquis à l'établissement hôtelière. **Le forfait choisi sera à régler en totalité, même si le séjour réel est inférieur, sauf si vous prenez la précaution d'avertir JP.COM.B ou l'hôtel par fax ou par mail au moins une semaine avant le début du séjour.**

HÉBERGEMENT EN CHALETS OU APPARTEMENTS À MORZINE

La Centrale d'Hébergement de Morzine vous propose appartements et chalets de 2** à 4****. (Renseignements au 04 50 74 73 20 uniquement pour les meublés). En complément de la location de votre hébergement, vous pourrez réserver draps, linge de toilette.

COCKTAIL ET SOIRÉE DE GALA DU SAMEDI 30 MARS 2013

Un cocktail Champagne vous sera offert avant la soirée de gala dans le hall des expositions du Palais des Congrès de Morzine, nos partenaires auront le plaisir de vous accueillir sur leurs stands. Le dîner de gala aura lieu à partir de 21 heures 30. Cette soirée sera suivie d'une longue nuit musicale.

PROGRAMME SOCIAL

L'Office du Tourisme et l'École de Ski Français accueilleront au Palais des Congrès les accompagnants pour leur proposer des loisirs "sur mesure" : Promenades en raquettes ou motoneige, baptême de parapente, balade en hélicoptère, visite guidée de l'abbaye de Saint Jean d'Aups...

L'E.S.F. de Morzine vous propose de découvrir les "Portes du Soleil" et ses 650 kilomètres de pistes sous la conduite d'un moniteur à des tarifs préférentiels. Une réduction de 15 % vous est offerte sur les forfaits "Portes du Soleil" ou Pleney, Nyon, Les Gets et Avoriaz sur toutes les caisses de Morzine, Les Gets et Avoriaz. (Sur présentation du badge qui vous sera remis). Vous bénéficierez d'une réduction de 20 % sur la location de votre matériel de ski. (la liste des magasins vous sera remise à votre arrivée).

COTISATION "ANNULATION"

Cette cotisation vous permet d'être remboursé de vos frais engagés auprès de JP.COM.B pour l'inscription, les ateliers, la soirée de gala ainsi que de l'acompte hôtelière (hors voyage) concernant le congrès des 18^{èmes} Journées de Médecine Fœtale qui se dérouleront du jeudi 28 mars 2013 au dimanche 31 mars 2013. Cette cotisation concerne uniquement les empêchements suivants :

- Maladie grave du cotisant nécessitant une hospitalisation.
- Accident du cotisant nécessitant une hospitalisation.
- Décès du cotisant, de son conjoint, de ses ascendants et 1^{ers} descendants.

Toute demande d'annulation au congrès doit être transmise par écrit avec justificatif d'hospitalisation ou de décès au secrétariat de JP. COM. B. Cette cotisation ne couvre pas les annulations après le 27 mars 2013. **Merci de vérifier si vous n'êtes pas déjà couvert par l'une de vos assurances ou par votre carte bancaire, ce qui est très souvent le cas.**

Rappel du Conseil National de l'Ordre des Médecins

Les dépenses liées aux activités de loisirs ne peuvent être prises en charge par les laboratoires et industriels de la santé. Seul le forfait 3 jours (nuits et petits déjeuners) est accepté.



> TRANSPORTS



PAR LA ROUTE

MORZINE est à :
650 Km de PARIS
60 Km de GENÈVE
30 Km de THONON
30 Km de CLUSES

PAR LE TRAIN

Durée du voyage Paris-Bellegarde : 2h40
Arrivées T.G.V. en gare de BELLEGARDE pour les navettes gratuites de transfert Bellegarde-Morzine.

ATTENTION : Si vous ne comptez pas arriver sur un horaire d'une de nos navettes, la gare la plus proche de Morzine est Thonon-les-Bains. Il existe des navettes SAT payantes, se renseigner au 04 50 79 15 69 ou voir les horaires sur le site du congrès.

La SNCF accorde des réductions sur l'ensemble du réseau. Fichets de réduction sur demande.
Renseignements : www.voyages-sncf.com

PAR L'AVION

Arrivée à l'aéroport de GENÈVE. Les navettes de transfert seront devant le hall des arrivées du secteur international uniquement.

AIR FRANCE / KLM propose des vols à tarifs économiques, mais vous devez réserver vos billets 21 jours à l'avance.

Attention : la référence AIR FRANCE / KLM, pour les réductions est 17977AF . Vous devez télécharger le feuillet congrès sur le site :

www.airfranceklm-globalmeetings.com/?eid=17977AF

Autres compagnies : prévoir de réserver vos vols en fonction des horaires des navettes du congrès.

Renseignements par notre agence :
Mme COJAN - HORSE VOYAGES
Tél : 01 34 51 67 92 en précisant
"Congrès Morzine 2013" (frais d'agence).

LES NAVETTES GRATUITES

Des navettes vers MORZINE vous sont offertes, réservation à cocher sur le bulletin d'inscription.

NAVETTES AUX ARRIVÉES :

Arrivées gare de BELLEGARDE-sur-VALSERINE

Mercredi 27 mars 2013 entre 17h30 et 18h00
Mercredi 27 mars 2013 entre 20h30 et 21h00
Jeudi 28 mars 2013 entre 11h30 et 12h00

Arrivées aéroport de GENÈVE :

Mercredi 27 mars 2013 entre 19h30 et 20h00
Jeudi 28 mars 2013 entre 13h00 et 13h30

NAVETTES DE RETOUR :

Rendez-vous devant le Palais des Congrès (les horaires de départ des navettes seront affichés à Morzine).

Dimanche 31 mars 2013 pour :

- Les départs de la gare de BELLEGARDE-sur-VALSERINE entre 14h00 et 14h30
- Les départs de la gare de THONON-LES-BAINS entre 15h15 et 16h00
- Les départs de la gare de BELLEGARDE-sur-VALSERINE entre 20h00 et 20h30
- Les départs de l'aéroport de GENÈVE entre 15h00 et 16h00
- Les départs de l'aéroport de GENÈVE entre 18h00 et 19h00 (Horaires Air France et SNCF sous réserve édités aux 01/12/2012)

Si les horaires de nos navettes gratuites ne vous conviennent pas, voir les navettes payantes SAT.

La SAT dessert les gares de Thonon-les-Bains, Cluses mais pas la gare de Bellegarde.

La SAT a un service sur l'aéroport de Genève.

Se renseigner au 04 50 79 15 69 ou voir les horaires sur le site du congrès : www.medecine-foetale.com

AÉROPORT GENÈVE :

Sortie secteur international seulement.
Ne vous dirigez pas vers le secteur français.

AIRFRANCE / **KLM**
PARTENAIRES OFFICIELS OFFICIAL PARTNERS

Bénéficier de tarifs préférentiels avec
Air France et KLM Global Meetings.

Code Identifiant à communiquer
lors de la réservation : **17977AF**



NOTRE OBJECTIF : SA TOTALE TRANQUILITE D'ESPRIT



Précision, Performance et Simplicité

Ce sont ces trois axiomes qui ont servis de guide au développement de notre nouvelle gamme d'échographes AplioX00.

La **Précision** en toute circonstance : utilisation de sondes haute fréquence à fort pouvoir de pénétration,

La **Performance** de notre Doppler Couleur haute résolution,

La **Simplicité** d'une interface intuitive, qui vous permettra de gérer aisément les outils sophistiqués de la reconstruction 3D/4D.

Vous êtes sereins dans le Dépistage et le Diagnostic Avancé.

Retrouvez-nous sur www.toshiba-medical.fr.





Qui vous défend
quand votre
responsabilité
est recherchée ?

Responsabilité civile professionnelle - Protection juridique :

- Référent sur le risque médical depuis 110 ans.
- Un contrat adapté à votre exercice.
- Accompagnement juridique et moral par une équipe de spécialistes (praticiens et juristes) qui vous protège en cas de plainte.

OBLIGATOIRE
POUR LE LIBÉRAL,
INDISPENSABLE
POUR LE
SALARIÉ

3233[®] ou macsf.fr

Notre engagement, c'est vous.

 **MACSF**
Le Sou Médical

RESPONSABILITE CIVILE PROFESSIONNELLE PROTECTION JURIDIQUE - EPARGNE RETRAITE
PREVOYANCE - SANTE - LOCAL PROFESSIONNEL - HABITATION - AUTO - FINANCEMENT