

# 23<sup>e</sup> Journées de Médecine Foetale

Diagnostic et prise en charge pré et post-natale des pathologies foetales

Du jeudi 5 avril au samedi 7 avril 2018

## COMITÉ SCIENTIFIQUE

Docteur Laurent BIDAT  
Professeur Alexandra BENACHI  
Professeur Guillaume GORINCOUR  
Professeur Laurent GUIBAUD  
Docteur Edwin QUARELLO  
Professeur Damien SANLAVILLE

## PRÉSIDENT :

Docteur Didier PILLIARD

# MARSEILLE

[www.medecine-foetale.com](http://www.medecine-foetale.com)

PALAIS DU PHARO

CERVEAU FOETAL : DE L'IMAGERIE AU GÈNE

QUELLES INFORMATIONS ANTÉNATALES  
AUX PARENTS EN 2018 ?

MALFORMATIONS PULMONAIRES FOETALES

DE NOUVEAUX OUTILS POUR DEMAIN EN  
DIAGNOSTIC ANTENATAL

PLACE AUX JEUNES

GÉNÉTIQUE AUJOURD'HUI ET DEMAIN

JP Com.B  
EVENTS



LABORATOIRE  
**Gallia**

HITACHI  
Inspire the Next  
**ALOKA**  
Eliminate the change

Nestlé  
**NIDAL**

PHILIPS

SAMSUNG

**Canon**  
CANON MEDICAL



# EN RELAIS OU EN COMPLEMENT DE L'ALLAITEMENT MATERNEL



**EXPERTISE Fermentation**



**Prébiotiques**  
lcFOS/scGOS 1:9<sup>α</sup>

Pour favoriser le confort digestif<sup>(1)</sup>

Pour stimuler le système immunitaire<sup>(2,3)</sup>

**Bénéfices cliniquement prouvés<sup>(4)</sup>**



## AGISSONS PAR LA NUTRITION

α. lcFOS/scGOS 1:9 : Fructo-oligosaccharides à chaîne longue et Galacto-oligosaccharides à chaîne courte, pour un rapport de 1 pour 9

1. Van de Heijning BJ, et al. GI symptoms in infants are a potential target for fermented infant milk formulae: a review. *Nutrients*. 2014;6(9):3942-3967. - 2. Scholtens PA, et al. Fecal secretory immunoglobulin A is increased in healthy infants who receive a formula with short-chain galacto-oligosaccharides and long-chain fructo-oligosaccharides. *J Nutr*. 2008;138(6):1141-1147. - 3. Bruzzese E, et al. A formula containing galacto- and fructo-oligosaccharides prevents intestinal and extraintestinal infections: an observational study. *Clin Nutr*. 2009;28(2):156-161. - 4. Herrera AR, Ludwig T, Bouritius H, et al. OP-18 The combination of scGOS/lcFOS and fermented infant formula softens stools of infants compared to unfermented infant formula without scGOS/lcFOS. *J Pediatr Gastroenterol Nutr*. 2015;61(4):516-517

**AVIS IMPORTANT:** Le lait maternel est l'aliment idéal et naturel du nourrisson: il est le mieux adapté à ses besoins spécifiques. Une bonne alimentation de la mère est importante pour la préparation et la poursuite de l'allaitement au sein. L'allaitement mixte peut gêner l'allaitement maternel et il est difficile de revenir sur le choix de ne pas allaiter. En cas d'utilisation d'une préparation infantile, lorsque la mère ne peut ou ne souhaite pas allaiter, il importe de respecter scrupuleusement les indications de préparation et d'utilisation et de suivre l'avis du Corps Médical. Une utilisation incorrecte pourrait présenter un risque pour la santé de l'enfant. Les implications socio-économiques doivent être prises en considération dans le choix de la méthode d'allaitement.



Nourrir le lien avec votre bébé

DOCUMENT RÉSERVÉ À L'USAGE EXCLUSIF DES PROFESSIONNELS DE SANTÉ

# 23<sup>e</sup> Journées de Médecine Fœtale

Diagnostic et prise en charge pré et post-natale des pathologies fœtales  
Du jeudi 5 avril au samedi 7 avril 2018

## ATELIERS PRATIQUES

JEUDI 5 AVRIL 2018 - 13H30 À 16H00

- 1 Maîtriser l'échoanatomie à partir des coupes de la CNEOF : les inchangées et les nouveautés**  
*Docteur GITZ et Docteur TASSIN*
- 2 L'échographie complète en Haute fréquence : Mythe ou réalité**  
*Professeur GORINCOUR*
- 3 Du complexe antérieur à la fosse postérieure, du 4<sup>e</sup> ventricule à la vallée sylvienne... les repères essentiels pour sécuriser un examen du cerveau fœtal...**  
*Docteur BRASSEUR et Docteur BAULT*
- 4 L'exploration du poumon fœtal : ce n'est pas si compliqué...**  
*Docteur ALTHUSER et Monsieur JANEQUIN*
- 5 Tout ce que vous avez voulu savoir sur la fosse cérébrale postérieure... et même plus !**  
*Docteur BLONDIAUX et Docteur MASSOUD*

VENDREDI 6 AVRIL 2018 - 13H30 À 16H00

- 6 Les Dopplers : de l'ombilic au cœur**  
*Docteur GITZ et Docteur TASSIN*
- 7 Tout ce que vous avez toujours voulu savoir sur le Tube Digestif sans jamais oser le demander : Corrélations Echo-Irm**  
*Docteur BACH et Docteur CHAMI*
- 8 Spécificités de l'échocardiographie fœtale aux 3 trimestres de la grossesse : réglages et objectifs**  
*Docteur QUARELLO*
- 9 Le Cerveau : du dépistage au diagnostic ?**  
*Madame EBENGUE et Docteur HADDAD*
- 10 Comment surveiller un RCIU ? de l'évaluation initiale à la sémiologie de la décompensation hémodynamique**  
*Docteur ANSELEM et Docteur ROSENBLATT*

## THÈMES SALLE PLÉNIÈRE

JEUDI 5 AVRIL 2018

- CERVEAU FŒTAL : DE L'IMAGERIE AU GÈNE**  
Modérateurs :  
Docteur Marie-Laure MOUTARD  
Professeur Laurent GUIBAUD
- QUELLES INFORMATIONS ANTÉNATALES AUX PARENTS EN 2018 ?**  
Modérateurs :  
Docteur Didier PILLIARD  
Professeur Gisèle APTER

VENDREDI 6 AVRIL 2018

- MALFORMATIONS PULMONAIRES FŒTALES**  
Modérateurs :  
Professeur Guillaume GORINCOUR  
Professeur Christophe DELACOURT
- DE NOUVEAUX OUTILS POUR DEMAIN EN DIAGNOSTIC ANTENATAL**  
Modérateurs :  
Docteur Sophie DREUX  
Professeur Jean-Marie JOUANNIC
- PLACE AUX JEUNES**  
Modérateurs :  
Professeur Véronique HOUFFLIN-DEBARGE  
Professeur Christophe VAYSSIERE

SAMEDI 7 AVRIL 2018

- GÉNÉTIQUE AUJOURD'HUI ET DEMAIN**  
Modérateurs :  
Professeur David GENEVIEVE  
Professeur Alexandra BENACHI

## CONFÉRENCE GALLIA

- «Recommandations actuelles pour la réanimation du nouveau-né en salle de naissances»  
*Dr Azzedine Ayachi, Responsable du SMUR Pédiatrique de Montreuil (Seine Saint-Denis)*
- «Données de consommation alimentaire relevées chez la femme allaitante vivant en France métropolitaine»  
*Dr Carole Rougé, Responsable Science/Nutrition Laboratoire Gallia*

## COORDINATEURS SCIENTIFIQUES

Docteur Laurent BIDAT  
Professeur Alexandra BENACHI  
Professeur Guillaume GORINCOUR  
Professeur Laurent GUIBAUD  
Docteur Edwin QUARELLO  
Professeur Damien SANLAVILLE

## ORGANISATION



26 rue du Plateau  
92500 Rueil Malmaison  
Tél. : 01 41 42 34 41  
E-mail : jpcomb@gmail.com  
Site : www.medecine-foetale.com  
Organisme de formation : n° d'agrément : 11780531278



## CERVEAU FOËTAL : DE L'IMAGERIE AU GÈNE

### MODÉRATEURS :

**Docteur Marie-Laure MOUTARD**

*Service de Neuropédiatrie, Hôpital  
Enfants Armand-Trousseau, PARIS*

**Professeur Laurent GUIBAUD**

*Service d'imagerie pédiatrique,  
Hôpital Femme mère Enfant, LYON  
BRON*

**9h00 - 9h15**

**OUVERTURE DU CONGRÈS**

**9h15 - 9h45**

**VENTRICULOMÉGALIE ET/OU ANOMALIE DU CORPS CALLEUX ET/OU ANOMALIE DE LA FOSSE POSTÉRIEURE : MUTATION DU GÈNE L1CAM ?**

Docteur Audrey PUTOUX

*Service de Génétique, Hôpital Femme Mère Enfant, BRON*

Docteur Alexandre VASILJEVIC

*Centre de Pathologie et Neuropathologie Est, BRON*

**9h45 - 10h15**

**HÉTÉROTOPIES NODULAIRES SOUS ÉPENDYMAIRES ET / OU ANOMALIE KYSTIQUE DE LA FOSSE POSTÉRIEURE : MUTATION DU GÈNE DE LA FILAMINE A ?**

Docteur Catherine GAREL

*Service de Radiologie, Hôpital Enfants Armand-Trousseau, PARIS*

Docteur Marie-laure MOUTARD

*Service de Neuropédiatrie, Hôpital Enfants Armand-Trousseau, PARIS*

**10h15 - 10h45**

**ANOMALIES CLASTIQUES CÉRÉBRALES : MUTATION DU GÈNE DE COL4A1 ?**

Professeur Elisabeth TOURNIER-LASSERVE

*Laboratoire de génétique moléculaire, Hôpital Lariboisière, PARIS*

Professeur Jean-Marie JOUANNIC

*Service de Médecine Foetale, Hôpital Armand Trousseau, PARIS*

**10h45 - 11h15**

**PAUSE**

**11h15 - 11h45**

**ANOMALIES DU CORTEX CÉRÉBRAL ET / OU ANOMALIES DU CORPS CALLEUX ET / OU ANOMALIE DE LA FOSSE POSTÉRIEURE : EST-CE UNE TUBULINOPATHIE ?**

Docteur Nadia BAHY BUISSON

*Pôle Pédiatrie générale et multidisciplinaire, Hôpital Necker-Enfants Malades, PARIS*

Docteur Annie LAQUERRIERE

*Service de Neuropathologie, CHU de ROUEN*

**11h45 - 11h55**

**ET VOUS REPRENDREZ BIEN UN PETIT GÈNE POUR LA ROUTE ?... EN PLUS IL EST NOUVEAU**

Professeur Laurent GUIBAUD

*Service de l'Imagerie Pédiatrique et Foetale, Hôpital Femme Mère Enfant, LYON BRON*

Docteur Gaetan LESCA

*Service de Génétique, Hôpital Femme Mère Enfant, LYON BRON*

**11h55 - 12h30**

**COMMENT SONDER LA CONSCIENCE? DE L'ADULTE AU FŒTUS**

Professeur Lionel NACCACHE

*Neurologue et chercheur en neurosciences cognitives*

matin

## QUELLES INFORMATIONS ANTÉNATALES AUX PARENTS EN 2018 ?

### MODÉRATEURS :

**Docteur Didier PILLIARD**

Service de chirurgie Orthopédique,  
Clinique Jouvelet, PARIS

**Professeur Gisèle APTER**

Service de Pédiopsychiatrie, Groupe  
Hospitalier du HAVRE

après-midi

**17h00 - 17h20**

**CONSULTATION ANTÉNATALE ET MALFORMATIONS DES MEMBRES**

Docteur Didier PILLIARD

Service de chirurgie Orthopédique, Clinique Jouvelet, PARIS

**17h20 - 17h40**

**CONSULTATION ANTÉNATALE ET ANOMALIE NEUROLOGIQUE**

Professeur Brigitte CHABROL

Service de Neurologie pédiatrique, Pneumologie pédiatrique et médecine infantile,  
Hôpital de la Timone, MARSEILLE

**17h40 - 18h00**

**CONSULTATION ANTÉNATALE EN CAS D'AFFECTION NON CURABLE CHEZ UN  
COUPLE CONSERVATEUR**

Docteur Philippe BOIZE

Service de Réanimation et Médecine néonatales, Centre René Dubos, PONTOISE

**18h00 - 18h20**

**PLACE DE L'IMG POUR DÉTRESSE MATERNELLE**

Docteur Romain FAVRE

Service Gynécologie Obstétrique, CMCO, SCHILTIGHEIM

**18h20 - 18h40**

**PAUSE**

**18h40-19h00**

**L'ABSENCE D'INFORMATION ANTÉNATALE EST-ELLE PRÉJUDICIALE ?**

Docteur Patrick FOURNET

Gynécologue Obstétricien, MONT-SAINT-AIGNAN

**19h00-19h20**

**IL Y A-T-IL ENCORE UNE PLACE POUR LA RÉDUCTION EMBRYONNAIRE ?**

Docteur Jérôme MASSARDIER

Service Gynécologie Obstétrique, Hôpital Femme Mère Enfant, LYON BRON

**19h20-19h40**

**QUELLE INFORMATION POUR LE DÉPISTAGE DE LA TRISOMIE 21 ?**

Professeur Damien SANLAVILLE

Service de Génétique, Hospices Civils de Lyon, BRON

**19h40-20h00**

**A-T-ON LE DROIT DE NE PAS SAVOIR ?**

Professeur Pierre Le COZ

Espace Ethique Méditerranéen, hôpital de la Timonde, MARSEILLE

## MALFORMATIONS PULMONAIRES FŒTALES

### MODÉRATEURS :

**Professeur Guillaume GORINCOUR**

*Service de Radiologie Pédiatrique,  
Hôpital de la Timone, MARSEILLE*

**Professeur Christophe DELACOURT**

*Service de Pneumologie  
Pédiatrique, Hôpital Necker-Enfants  
Malades, PARIS*

**9h00 - 9h20**

**CLASSIFICATION PRATIQUE DES MALFORMATIONS BRONCHO-PULMONAIRES CONGÉNITALES**

Docteur Alice HADCHOUËL  
*Service de Pneumologie Pédiatrique, Hôpital Necker-Enfants Malades, PARIS*

**9h20 - 9h40**

**L'APPORT DE LA HAUTE FRÉQUENCE DANS L'ÉCHOGRAPHIE DES MALFORMATIONS PULMONAIRES (PRÉ ET POST)**

Docteur Marie BRASSEUR DAUDRUY  
*Service de Radiologie, Centre Hospitalier Universitaire Rouen  
Pôle Femme Mère Enfant, ROUEN*

**9h40 - 10h00**

**CORRÉLATIONS ÉCHO / IRM FŒTALES / SCANNER POST-NATAL / ANAPATH**

Docteur Marie BOURACHOT  
*Service de Radiologie Pédiatrique, Hôpital de la Timone, MARSEILLE*

**10h00 - 10h20**

**PERSPECTIVES EN IMAGERIE FŒTALE- DERRIÈRE L'IMAGE ?**

Docteur Nicolas MOTTET  
*Service de Gynécologie Obstétrique, Hôpital Jean Minjoz, BESANCON*

**10h20 - 10h40**

**PAUSE**

**10h40-11h00**

**LE POUMON EN ANTÉNATAL C'EST PARFOIS COMPLIQUÉ, CAS CLINIQUES**

Docteur Chantal DURAND  
*Service d'Imagerie Pédiatrique, CHU de GRENOBLE*

Docteur Marc ALTHUSER  
*Echographiste référent du CPDPN de GRENOBLE*

**11h00 - 11h20**

**PRÉSENTATION DE L'ÉTUDE MALFPULM**

Professeur Christophe DELACOURT  
*Service de Pneumologie Pédiatrique, Hôpital Necker-Enfants Malades, PARIS*

**10h20 - 11h40**

**PRISE EN CHARGE NÉONATALE DES MALFORMATIONS PULMONAIRES**

Professeur Laurent STORME  
*Service de Neonatologie, Hôpital Jeanne de Flandre, LILLE*

**11h40-12h00**

**CHIRURGIE DES MALFORMATIONS PULMONAIRES : POURQUOI ? COMMENT ? QUAND ?**

Professeur Guillaume PODEVIN  
*Service de Chirurgie pédiatrique, CHU ANGERS*

Ateliers 13h30 à 16h00 (voir page 11)

matin

## DE NOUVEAUX OUTILS POUR DEMAIN EN DIAGNOSTIC ANTENATAL

### MODÉRATEURS :

**Docteur Sophie DREUX**

*Service de Biologie Hormonale,  
Hôpital Robert Debré, PARIS*

**Professeur Jean-Marie JOUANNIC**

*Service de Médecine Fœtale,  
Hôpital Armand Trousseau, PARIS*

après-midi

### 16h30 - 19h30

Depuis nos études nous avons assisté à un changement de paradigme de « un gène code pour une protéine qui possède une fonction » nous sommes passé à « tout processus biologique est multifactoriel » La protéomique et la spectrométrie de masse permettent de mieux appréhender ces phénomènes complexes.

**LA PROTÉOMIQUE :  
QU'EST CE QUE C'EST ?  
APPLICATION AU DIAGNOSTIC ANTÉNATAL**

Docteur Chiara GUERRERA  
*Plateforme Protéomique SFR Necker, INEM et Imagine, PARIS*

**LA SPECTROMÉTRIE DE MASSE :  
QU'EST CE QUE C'EST ?  
APPLICATION AU DIAGNOSTIC ANTÉNATAL**

Docteur Magali PETTAZZONI  
*Service de Biochimie et Biologie Moléculaire Grand Est, Hôpital Femme Mère  
Enfant, LYON, BRON*

**POURQUOI VIEILLISSONS NOUS ?**

Madame Florence SOLARI  
*Faculté de Médecine et de Pharmacie, LYON*

## PLACE AUX JEUNES

### MODÉRATEURS :

Professeur

**Véronique HOUFFLIN-DEBARGE**

*Pôle Femme, Mère Nouveau né,  
Hôpital Jeanne de Flandre, LILLE.*

Professeur **Christophe VAYSSIERE**

*Service de Gynécologie-Obstétrique,  
Hôpital Paule de Viguier, TOULOUSE*

après-midi

**17h30 - 17h40**

#### **DEVENIR PRÉNATAL DES FOETUS PRÉSENTANT UN PETIT CERVELET AUX ÉCHOGRAPHIES DU DEUXIÈME ET TROISIÈME TRIMESTRE**

Docteur Antony ATALLAH  
*Hospices Civils - LYON*

**17h40 - 17h50**

#### **ANOMALIES PRÉNATALES DU CORPS CALLEUX ASSOCIÉES AUX MYÉLOMÉNINGOCÈLES**

Docteur Paul MAURICE  
*CHU Trousseau, PARIS*

**17h50 - 18h00**

#### **APPORT DU SÉQUENÇAGE HAUT DÉBIT D'EXOME DANS LES SYNDROMES POLYMALFORMATIFS FŒTAUX EN PRATIQUE DIAGNOSTIQUE.**

Docteur Mathilde LEFEBVRE  
*Inserm DIJON et équipe Génétique CHU Trousseau, PARIS*

**18h00 - 18h10**

#### **PERFORMANCES DU DÉPISTAGE PRÉNATAL NON INVASIF DE LA TRISOMIE 21 EN CAS DE GROSSESSE GÉMELLAIRE**

Docteur Nicolas CHATRON  
*Hospices Civils - LYON*

**18h10 - 18h20**

#### **AUTO – IMMUNE DISORDERS BUT NOT HEPARIN, ARE ASSOCIATED WITH NON-REPORTABLE RESULTS IN CELL-FREE FETAL DNA SCREENING.**

Docteur Johann DABI  
*CHU Antoine Béchère, CLAMART*

**18h20 - 18h30**

#### **OPTIMAL NON-INVASIVE DIAGNOSIS OF FETAL ACHONDROPLASIA COMBINING ULTRASONOGRAPHY AND CIRCULATING CELL-FREE FETAL DNA ANALYSIS**

Docteur Alexandre VIVANTI  
*CHU Antoine Béchère, CLAMART*

**18h30 - 18h40**

#### **IS PERINATAL GRIEF DURING PALLIATIVE CARE SUPPORT FOR LETHAL FETAL ANOMALY DIFFERENT FROM PERFORMING TERMINATION OF PREGNANCY?**

Docteur Charlotte DEPOERS-BEAL  
*CHUR RENNES*

**18h40 - 18h50**

#### **LES HERNIES DIAPHRAGMATIQUES DROITES SONT-ELLES VRAIMENT DE MAUVAIS PRONOSTIC ? ETUDE DE COHORTE À PARTIR DU REGISTRE NATIONAL FRANÇAIS.**

Docteur Anne PINTON  
*CHU STRASBOURG*



**PHILIPS**



## Sonde eL18-4 PureWave

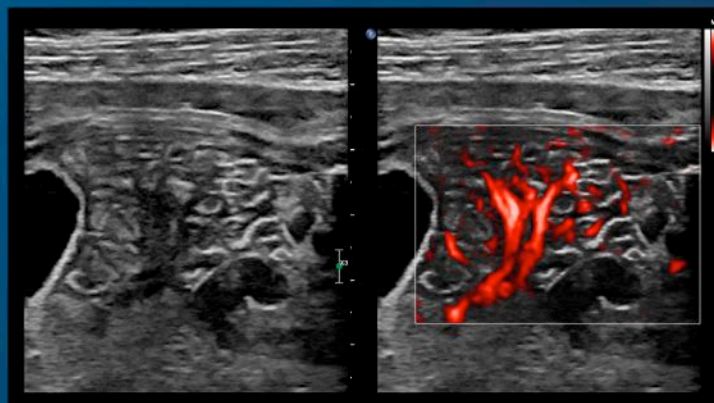
### Découvrez de nouvelles images

Philips introduit une sonde exclusive **eL18-4 PureWave de technologie matricielle ultra-large bande passante de 2 à 22 MHz.**



**eL18-4 PureWave, sonde ultra-polyvalente**, vous permet d'accéder à des images de résolution extrême sans compromis de pénétration (jusqu'à 14 cm), pour tous vos examens de routine ou d'expertise obstétricale précoce, de gynécologie de l'adolescente ou de pédiatrie.

**Le nouveau mode de détection ultrasensible de flux sanguin Philips MicroFlow Imaging (MFI)**, disponible sur la sonde eL18-4 PureWave, facilite la détection et l'appréciation des flux sanguins de petit calibre et/ou de petite vitesse, souvent recherchés en échographie foetale et gynécologique pour améliorer le diagnostic.



Grêle foetal MFI comparaison 2D

Le système Philips EPIQ est un dispositif médical de classe IIa, fabriqué par Philips et dont l'évaluation de la conformité a été réalisée par l'organisme notifié BSI 0086. Il est destiné au diagnostic médical par imagerie ultrasonore. Les actes diagnostiques sont pris en charge par les organismes d'assurance maladie dans certaines situations. Lisez attentivement la notice d'utilisation. Janvier 2018

\*innovation et vous

innovation  you\*

## GÉNÉTIQUE AUJOURD'HUI ET DEMAIN

### MODÉRATEURS :

**Professeur David GENEVIEVE**

*Service de Génétique Clinique,  
Département de génétique  
médicale, maladies rares et  
médecine personnalisée*

**Professeur Alexandra BENACHI**

*Service de Gynécologie Obstétrique,  
Hôpital Antoine Béclère, CLAMART*

**9h00 - 9h20**

**COMMENT VÉRIFIER UN DPNI POSITIF ?**

Docteur Valérie MALAN

*Service de Cytogénétique, service d'histologie, embryologie et cytogénétique.  
Hôpital Necker-Enfants Malades, PARIS*

**9h20 - 9h40**

**PLACE DE L'EXOME EN CAS DE MALFORMATION FŒTALE**

Professeur Cédric LE CAIGNEC

*Service de Génétique, CHU de NANTES*

**9h40 - 10h00**

**DPN/DPI D'EXCLUSION**

Docteur Céline MOUTOU

*Unité de Diagnostic Préimplantatoire, Hôpitaux Universitaires de STRASBOURG*

**10h00 - 10h20**

**GESTION DES VOUS (VARIANT OF UNKNOWN SIGNIFICATION) DANS LA VRAIE VIE**

Professeur Damien SANLAVILLE

*Service de Génétique, Hospices Civils de Lyon, LYON BRON*

Professeur Alexandra BENACHI

*Service de Gynécologie Obstétrique, Hôpital Antoine Béclère, CLAMART*

**10h20 - 10h40**

**PAUSE**

**10h40 - 11h00**

**PERSPECTIVES DU DÉPISTAGE PRÉCONCEPTIONNEL DES COUPLES À RISQUE  
POUR DES MALADIES RÉCESSIVES**

Professeur Jean-Louis MANDEL

*Service de Génétique, Hôpital Civil, STRASBOURG*

**11h00 - 11h20**

**DÉPISTAGE NÉONATAL**

Professeur David GENEVIEVE

*Service de Génétique Clinique, Département de génétique médicale, maladies rares et  
médecine personnalisée, MONTPELLIER*

**11h20 - 11h40**

**CRISPR CAS9 POUR LES NULS OU L'AVENIR DE LA MÉDECINE FŒTALE ?**

Docteur Marc BARTOLI

*Directeur de recherche, Equipe de Myologie Translationnelle  
à la Faculté de médecine de Marseille - AIX MARSEILLE*

**11h40 - 12h15**

**PROBLÈMES ÉTHIQUES SOULEVÉS LORS DE LA RÉDACTION DES PLANS MALADIES  
RARES ET FRANCE MÉDECINE GÉNOMIQUE 2025**


Professeur Sylvie ODENT

*Service de Génétique, RENNES*

matin

## JEUDI 5 AVRIL 2018

13h30 - 16h00

- 1 MAÎTRISER L'ÉCHOANATOMIE À PARTIR DES COUPES DE LA CNEOF : LES INCHANGÉES ET LES NOUVEAUTÉS**  
*Docteur GITZ et Docteur TASSIN* **SAMSUNG**
- 
- 2 L'ÉCHOGRAPHIE COMPLÈTE EN HAUTE FRÉQUENCE : MYTHE OU RÉALITÉ**  
*Professeur GORINCOUR* **PHILIPS**
- 
- 3 DU COMPLEXE ANTÉRIEUR À LA FOSSE POSTÉRIEURE, DU 4<sup>e</sup> VENTRICULE À LA VALLÉE SYLVIENNE... LES REPÈRES ESSENTIELS POUR SÉCURISER UN EXAMEN DU CERVEAU FŒTAL...**  
*Docteur BRASSEUR et Docteur BAULT* 
- 
- 4 L'EXPLORATION DU POUMON FŒTAL : CE N'EST PAS SI COMPLIQUÉ...**  
*Docteur ALTHUSER et Monsieur JANEQUIN* **HITACHI**  
Inspire the Next  
**ALOKA**  
illuminate the change
- 
- 5 TOUT CE QUE VOUS AVEZ VOULU SAVOIR SUR LA FOSSE CÉRÉBRALE POSTÉRIEURE... ET MÊME PLUS !**  
*Docteur BLONDIAUX et Docteur MASSOUD* **Canon**  
CANON MEDICAL


### CONFÉRENCE GALLIA ( Gratuite)

**RECOMMANDATIONS ACTUELLES POUR LA RÉANIMATION DU NOUVEAU-NÉ EN SALLE DE NAISSANCES**  
*Docteur Azzedine AYACHI, Responsable du SMUR Pédiatrique de Montreuil (Seine Saint-Denis)*

**DONNÉES DE CONSOMMATION ALIMENTAIRE RELEVÉES CHEZ LA FEMME ALLAITANTE VIVANT EN FRANCE MÉTROPOLITAINE**  
*Docteur Carole ROUGÉ, Responsable Science/Nutrition Laboratoire Gallia*

## VENDREDI 6 AVRIL 2018

13h30 - 16h00

- 6 LES DOPPLERS : DE L'OMBILIC AU CŒUR**  
*Docteur GITZ et Docteur TASSIN* **SAMSUNG**
- 
- 7 TOUT CE QUE VOUS AVEZ TOUJOURS VOULU SAVOIR SUR LE TUBE DIGESTIF SANS JAMAIS OSER LE DEMANDER : CORRÉLATIONS ECHO-IRM**  
*Docteur BACH et Docteur CHAMI* **PHILIPS**
- 
- 8 SPÉCIFICITÉS DE L'ÉCHOCARDIOGRAPHIE FŒTALE AUX 3 TRIMESTRES DE LA GROSSESSE : RÉGLAGES ET OBJECTIFS**  
*Docteur QUARELLO* 
- 
- 9 LE CERVEAU : DU DÉPISTAGE AU DIAGNOSTIC ?**  
*Madame EBENGUE et Docteur HADDAD* **HITACHI**  
Inspire the Next  
**ALOKA**  
illuminate the change
- 
- 10 COMMENT SURVEILLER UN RCIU ? DE L'ÉVALUATION INITIALE À LA SÉMIOLOGIE DE LA DÉCOMPENSATION HÉMODYNAMIQUE**  
*Docteur ANSELEM et Docteur ROSENBLATT* **Canon**  
CANON MEDICAL



# Together, we help you see more.\*

*Made For life*



Venez découvrir nos solutions **Canon Medical Systems**  
et retrouvez nos équipes sur notre stand.

**Depuis le 4 janvier 2018, Toshiba Medical France est officiellement devenue Canon Medical Systems France.**

Un nouveau nom, les mêmes services, le même engagement de nos équipes à vos côtés.

Et toujours la même philosophie «Made for Life» qui nous pousse à aller plus loin dans l'innovation pour offrir des technologies à la pointe de l'imagerie.



*\* Ensemble, nous vous aidons à voir au-delà.*

> **ULTRASONS** | CT | IRM | XRAY | SERVICES | FORMATIONS

APLIO I Series est un dispositif médical d'imagerie diagnostique ultrasonore de classe IIa destiné à être utilisé par un professionnel de santé qualifié. APLIO I Series est adapté au diagnostic ultrasonore adulte, pédiatrique et néonatal, et dispose de nombreux modes de visualisation qui lui permettent de répondre à tout type d'applications, en particulier : Imagerie générale (abdomen, parties molles, endocavitaire...), Gynécologie, obstétrique, Cardiologie, Vasculaire. Evaluation de la conformité CE par l'organisme de certification TÜV Rheinland (0197). Fabriqué par cANON MEDICAL SYSTEMS. Pour un usage correct du dispositif médical, nous vous invitons à lire attentivement les instructions fournies dans les manuels d'utilisation. Pour la situation au regard du remboursement par les organismes d'assurance maladie, consultez les modalités sur [www.ameli.fr](http://www.ameli.fr) Date d'édition : 1/02/2018

CANON MEDICAL SYSTEMS FRANCE SAS