

# 21<sup>e</sup> Journées de Médecine Foetale

Diagnostic et prise en charge pré et post-natale des pathologies fœtales

Du jeudi 7 avril au samedi 9 avril 2016

## COMITÉ SCIENTIFIQUE

Professeur Alexandra BENACHI  
Docteur Laurent BIDAT  
Professeur Laurent GUIBAUD  
Professeur Damien SANLAVILLE

## SOUS LA PRÉSIDENTENCE :

Docteur Marc ALTHUSER  
Docteur Roger BESSIS

# Morzine

ANOMALIE DES ORGANES GÉNITAUX  
RETARD DE CROISSANCE INTRA UTÉRIN  
OS LONGS COURTS  
PLACE AUX JEUNES  
ACTUALITÉ EN GÉNÉTIQUE

[www.medecine-foetale.com](http://www.medecine-foetale.com)

JP Com.B  
EVENTS



Gallia

HITACHI  
Inspire the Next.  
ALOKA

Guigoz

PHILIPS

SAMSUNG  
BUSINESS

TOSHIBA  
Leading Innovation



### 5D Cœur couplé au doppler couleur

#### Détection automatique des coupes cardiaques fœtales

Outil intelligent permettant d'établir rapidement un diagnostic cardiaque fiable grâce à la visualisation des 9 coupes cardiaques essentielles, recommandées par les sociétés internationales, couplées à l'analyse des échanges vasculaires cardiaques.

Il rend l'examen du cœur fœtal plus efficace et intuitif indépendamment de la position du fœtus.



## Passez à l'échographie 3.0 !

À l'occasion des 21èmes Journées de Médecine Fœtale, nous vous donnons rendez-vous pour échanger avec nos experts et venir essayer notre nouvelle plateforme échographique 3.0 !

Du jeudi 07 au samedi 09 avril 2016  
Palais des congrès  
74110 MORZINE

Echographe Samsung  
**WS80A Elite**

Le système Samsung WS80A Elite est un dispositif médical de classe IIa fabriqué par Samsung Medical Co., Ltd. (Corée du Sud) et dont l'évaluation de la conformité a été réalisée par l'organisme certifié TÜV SÜD (CE0123). Il est destiné au diagnostic médical par imagerie ultrasonore et à être utilisé dans le cadre d'examen d'imagerie sur tout ou partie du corps entier. Lisez attentivement la notice d'utilisation ainsi que les commentaires relatifs aux examens d'imagerie médicale du «Guide de bon usage des examens d'imagerie médicale» de la HAS, actualisé en 2013. Ce dispositif médical est un produit de santé réglementé qui porte au titre de cette réglementation, le marquage CE. © Samsung Electronics France - SAS au capital de 27 000 000 € - RCS Bobigny 334 367 497 - Siège social : Samsung Electronics France - Ovalle - CS 2003 - 1, rue Fructidor - 93484 St-Denis Cedex. HHEMORZINE-122015.

**SAMSUNG**

## ATELIERS PRATIQUES

- **DU TUBE DIGESTIF NORMAL AUX ASPECTS PATHOLOGIQUESCOMMENT RAISONNER EN ÉCHOGRAPHIE ?**  
*Marie BRASSEUR-DAUDRU*
- **ATELIER JUNIORS (ET PLUS !) PIÈGES, TRUCS ET ASTUCES POUR MINIMISER LE RISQUE EN ÉCHO T2**  
*Guillaume GORINCOUR*
- **LES GROS VAISSEAUX DU CŒUR : TRUCS ET ASTUCES DU DÉPISTAGE DANS LA VRAIE VIE**  
*Romain GIRARDOT - Laurence GITZ - Mikaël TASSIN*
- **CONFRONTATION « IMAGERIE FŒTALE- DONNÉES FOETOPATHOLOGIQUES» POUR UNE MEILLEURE COMPRÉHENSION DES PATHOLOGIES CÉRÉBRALES FŒTALES**  
*Laurent GUIBAUD, Annie BUENERD*
- **TRUCS ET ASTUCES CHEZ LES FEMMES EN SURPOIDS**  
*Florent FUCHS*
- **QUIZ CŒUR FŒTAL : QUEL EST VOTRE DIAGNOSTIC ? 3 EXPERTS POUR VOUS AIDER**  
*Guillaume BENOIT - Georges HADDAD - Edwin QUARELLO*
- **PLACENTA : LA RECHERCHE DES SIGNES D'ACCRETA ET L'APPORT DE L'ÉCHO DANS LA PRISE EN CHARGE**  
*Olivia ANSELEM*

## THÈMES SALLE PLÉNIÈRE

### JEUDI 7 AVRIL 2016

- **ANOMALIES DES ORGANES GENITAUX**  
Modérateurs :  
**Professeur Pierre MOURIQUAND**  
**Docteur Claire BOUVATTIER**
- **RETARD DE CROISSANCE INTRA UTÉRIN**  
Modérateurs :  
**Professeur Vassilis TSATSARIS**  
**Professeur Véronique HOUFFLIN-DEBARGE**

### VENDREDI 8 AVRIL 2016

- **OS LONGS COURTS**  
Modérateurs :  
**Professeur Valérie CORMIER-DAIRE**  
**Professeur Michel PANUEL**
- **PLACE AUX JEUNES**  
Modérateurs :  
**Professeur Alexandra BENACHI**  
**Professeur Laurent GUIBAUD**

### SAMEDI 9 AVRIL 2016

- **ACTUALITÉS EN GÉNÉTIQUE**  
Modérateurs :  
**Professeur Damien SANLAVILLE**  
**Professeur Jean-Marie JOUANNIC**

## COORDINATEURS SCIENTIFIQUES

Pr Alexandra BENACHI  
Dr Laurent BIDAT  
Dr Michel DOMINGUEZ  
Pr Laurent GUIBAUD  
Pr Damien SANLAVILLE

## ORGANISATION

6, rue du Gast  
Saint-Germain-en-Laye - 78100  
Tél : 01 34 51 29 85 - Fax : 01 34 51 29 86  
E-mail : jpcomb@gmail.com  
Site : www.medecine-foetale.com  
Organisme de formation : n° d'agrément : 11780531278



# Pour favoriser la prise en charge nutritionnelle ciblée des prématurés et nourrissons de faible poids de naissance

Chez le nourrisson prématuré et le nourrisson de faible poids de naissance, le lait de femme constitue l'aliment de référence durant les 1<sup>ers</sup> mois de vie<sup>(1,2,3,4,5)</sup> car il confère de nombreux avantages à l'enfant, parmi lesquels : une bonne tolérance, une protection à l'égard des NEC, infections gastro-intestinales et respiratoires et sepsis ainsi que des avantages neurocognitifs à long terme.

Cependant, le nourrisson prématuré et le nourrisson de faible poids de naissance recevant du lait de femme non fortifié présentent une croissance insuffisante pouvant être expliquée par le fait que le lait de femme contient des nutriments en quantité insuffisante pour répondre aux besoins nutritionnels accrus de ces enfants<sup>(6,7)</sup>.

Une nutrition inadéquate durant cette période est associée avec un développement neurocognitif détérioré chez ces enfants<sup>(1,8)</sup>.

Dans un contexte de prématurité et de retard de croissance intra-utérin, le lait de femme supplémenté avec des fortifiants multi-nutriments a été associé à une bonne tolérance et à une amélioration significative à court terme de la croissance de ces enfants<sup>(9)</sup>.

Cependant, malgré une fortification standardisée du lait de femme certains enfants présentent une croissance insuffisante pouvant être expliquée par un apport protéique insuffisant. La supplémentation protéique du lait de femme fortifié a été associée à une amélioration significative à court terme de la croissance (gain de poids et du périmètre crânien)<sup>(10)</sup>.

Le Laboratoire Gallia a développé **FORTéma** un fortifiant multi-nutriments du lait de femme ainsi que **NUTRIprema** un supplément protéique du lait de femme fortifié avec **FORTéma** pour favoriser une prise en charge nutritionnelle individuelle des prématurés et nourrissons de faible poids de naissance.

## Laboratoire Gallia, une gamme exclusive pour vous accompagner au quotidien

Conforme aux recommandations ESPGHAN 2010<sup>(11)</sup>



**SUPPLÉMENT PROTÉIQUE**  
Poudre 200 g

- ▶ Formulé pour répondre aux besoins accrus en protéines<sup>(12)</sup> des nourrissons de < de 1 000 g : 3,6-4,1 g/100 kcal.
- ▶ À utiliser en supplément du lait de femme fortifié avec **FORTéma**.



**FORTIFIANT NUTRITIONNEL DU LAIT DE FEMME**  
Poudre 200 g

- ▶ Pour enrichir de façon adaptée<sup>(13)</sup> la composition du lait de femme en **protéines, glucides, vitamines et minéraux**.
- ▶ Formulé pour répondre aux besoins nutritionnels accrus du nourrisson prématuré > 1 000 g et contribuer à une croissance et un développement harmonieux.

Dose recommandée pour 100 mL de lait de femme  
4,4 g = 4 mesurette

Composition (nutriments/L)	Densité	
	1000 g	1000 mL
Lait de femme	309	295
Lait de femme fortifié avec <b>FORTéma</b> * (4,4 g/100 mL)	474	480

*Pour toute utilisation de FORTéma, il est recommandé de vérifier le taux d'azote uréique sanguin.*

Bénéfices cliniquement démontrés<sup>(14,15,16,17,18)</sup>



**GAMME PRÉ-GALLIA**  
Mini-biberon 70 mL / Bouteille 500 mL  
Poudre 400 g



**GAMME CALISMA**  
Mini-biberon 70 mL / Bouteille 500 mL  
Poudre 800 g ou 900 g

ASSOCIATION UNIQUE IcFOS/scGOS 1:9 & AGPI-LC\*\*

- ▶ Pour stimuler le système immunitaire<sup>(16,17,18)</sup>
- ▶ Pour favoriser le développement cérébral et visuel

\* Etiva ou IcFOS/scGOS 1:9 totale cliniquement - \*\* Mesure interne réalisée à T°: ambrante \*\*AGPI-LC: Acides Gras Poly-insaturés à Longue Chaîne - IcFOS: sGOS 1:9 - Fructo-Oligo-Saccharides à longue chaîne/Sélecto-Oligo-Saccharides à courte chaîne selon un rapport de 1 pour 9 - FFA: Acide Arachidique - DHA: Acide Docosa-Hexaénoïque.  
(1) Lucas A, Morley R, Cole TJ. Early diet in preterm babies and developmental status at 18 months. *Lancet* 1990; 335: 1477-1479  
(2) Blair JA, Oliver T, Ferguson AE, Vohr BR. Human milk improves cognitive and motor development of premature infants during infancy. *J Hum Lact* 2002; 19: 361-367  
(3) Baymore BL, Oliver T, Ferguson A, Vohr BR. Human milk reduces outpatient upper respiratory symptoms in premature infants during their 1st year of life. *J Perinatol* 2002; 22: 354-359  
(4) Hylander MA, Strohm DM, Pezzullo JC, Olanowoddy R. Association of human milk feedings with a reduction in rehospitality of prematurity among very low birth weight infants. *J Perinatol* 2001; 21: 356-362  
(5) American Academy of Pediatrics. Policy statement. Section of breastfeeding. *Pediatrics* 2005; 115: 496-504  
(6) Ziegler EE. Breast-milk fortification. *Acta Paediatr* 2001; 90: 720-723  
(7) Hay JR, WW, Lucas A, Morley R, Ziegler EE, Levin F, Grove GD et al. Workshop summary: nutrition of the extremely low birth weight infant. *Pediatrics* 1999; 104: 1350-1358  
(8) Lucas A, Morley R, Cole TJ. Randomised trial of early diet in preterm babies and later intelligence quotient. *BMJ* 1998; 317: 1481-1487  
(9) Kusche CA, Harding JE. Multicomponent fortification of human milk for promoting growth in preterm infants. *Cochrane database of systematic reviews* 2004, Issue 1. Art. No.: CD000343. DOI: 10.1002/14.951.858

CD000343.pdf. - (10) S-Antoniou, GE, Moro and EE Ziegler. Adjustable fortification of human milk fed to preterm infants: does it make a difference? *Journal of perinatology* 2000; 20: 614-621  
(11) Agostoni C, Buonocore G, Carnielli VP, et al. Enteral nutrient supply for preterm infants - commentary from the European Society of Paediatric Gastroenterology, Hepatology and Nutrition Committee on Nutrition. *J Pediatr Gastroenterol Nutr* 2010; 50: 96-101.  
(12) Boylen G et al. Supplementatio of a bovine milk formula with an oligosaccharide mixture increases counts of faecal bifidobacteria in preterm infants. *Arch Dis Child Fetal Neonatal Ed* 2002; May; 88(5): F170-81.  
(13) Minichino WA et al. Prebiotic oligosaccharides reduce stool viscosity and accelerate gastrointestinal transit in preterm infants. *Acta Paediatr* 2006; Jul; 95(7): 843-8.  
(14) Imhoff F et al. Prebiotic improve gastric motility and gastric electrical activity in preterm newborns. *J Pediatr Gastroenterol Nutr* 2009; Aug; 49(2): 258-61.  
(15) Knel J et al. Increase of faecal bifidobacteria due to dietary oligosaccharides induces a reduction of clinically relevant pathogen germs in the faeces of formula-fed preterm infants. *Acta Paediatr Suppl* 2006; Oct; 94(1449): 31-3.  
(16) Knel J et al. Colon microflora in infants fed formula with galacto- and fructo-oligosaccharides: more like breast fed infants. *JPGN* 2005; 40(1): 38-42  
(17) Bruzzese E et al. A formula containing galacto- and fructo-oligosaccharides prevents intestinal and extra-intestinal infections: an observational study. *Clin Nutr* 2000; 29(5): 150-61.  
(18) Schölsens P et al. Faecal secretory immunoglobulin A is increased in healthy infants who receive a formula with short-chain galacto-oligosaccharides and long-chain fructo-oligosaccharides. *J Nutr* 2008; 138(9): 1141-7.

Document réservé exclusivement à l'usage du corps médical et paramédical

Le lait de femme est, pour chaque nourrisson, qu'il soit né à terme ou prématurément, l'aliment idéal et naturel. S'il doit être enrichi, il est recommandé d'utiliser une préparation adaptée aux besoins spécifiques des prématurés ou des nourrissons de faible poids de naissance, tel que FORTéma. FORTéma est un Aliment Diététique Destiné à des Fins Médicales Spéciales. Il est à utiliser seulement sur avis et contrôle médical. Cet aliment ne peut être la seule source d'alimentation du nourrisson, à utiliser en combinaison avec du lait de femme. Une utilisation inadéquate de cet aliment pourrait présenter des risques pour la santé du nourrisson. Ne pas administrer par voie parentérale.

juin 2014

LABORATOIRE  
**Gallia**

BSA - RCS Villefranche-Tarare 301 374 922

© 2014 Laboratoire Gallia

EXCLUSIVITÉ HÔPITAL

# ANOMALIES DES ORGANES GÉNITAUX

## MODÉRATEURS :

**Professeur  
Pierre MOURIQUAND**

*Service de Chirurgie uro-génitale,  
viscérale, thoracique, néonatale  
et transplantation, Hôpital Femme  
Mère Enfant, BRON*

**Docteur Claire BOUVATTIER**

*Service Endocrinologie Pédiatrique,  
Hôpital Bicêtre, LE KREMLIN BICETRE*

**9h00 - 9h20**

### **EMBRYOLOGIE**

Professeur Frédéric BARGY

*Service de Chirurgie Pédiatrique, Hôpital Necker Enfants Malades, PARIS*

**9h20 - 9h40**

### **ÉCHOGRAPHIE : QUE VOIR EN PRÉNATAL**

Docteur Daniel MOEGLIN

*Service de Gynécologie-Obstétrique, CHU l'Archet, NICE*

Docteur Danièle COMBOURIEU

*Hôpital Femme Mère Enfant, BRON*

**9h40 - 10h00**

### **APPORT DE L'IRM FŒTALES DANS LA PRISE EN CHARGE DES MALFORMATIONS UROGÉNITALES**

Docteur Anne-Elodie MILLISCHER-BELLAÏCHE

*Hôpital universitaire Necker-Enfants malades*

*Centre Imagerie Bachaumont IMPC, PARIS*

**10h00 - 10h20**

### **PRISE EN CHARGE DES ANOMALIES DES OGE EN PRÉNATAL**

Centre de référence des maladies rares du développement sexuel

Docteur Claire Lise GAY

*Service d'endocrinologie pédiatrique, Hôpital Femme-Mère-Enfant, BRON*

**10h20 - 10h40**

### **ÉVALUATION PHÉNOTYPIQUE DES ORGANES GÉNITAUX DES ANOMALIES DU DÉVELOPPEMENT GÉNITO-SEXUEL (DSD), TRAITEMENTS CHIRURGICAUX**

Professeur Pierre MOURIQUAND

*Service de Chirurgie uro-génitale, viscérale, thoracique, néonatale et transplantation,*

*Hôpital Femme Mère Enfant, BRON*

**10h40 - 11h00**

### **PAUSE**

**11h00 - 11h20**

### **DEVENIR À LONG TERME DES PATIENTS PORTEURS D'UNE ANOMALIE DES OGE**

Docteur Claire BOUVATTIER

*Service d'Endocrinologie de l'enfant et service de médecine des adolescents,*

*Hôpital Bicêtre, LE KREMLIN-BICÊTRE*

**11h20 - 11h40**

### **HYPERPLASIE CONGÉNITALE DES SURRÉNALES : Y A-T-IL TOUJOURS UNE PLACE POUR LE TRAITEMENT PRÉNATAL ?**

Docteur Véronique TARDY-GUIDOLLET

*Service d'Endocrinologie moléculaire et maladies rares,*

*Groupement Hospitalier Est HCL, BRON*

Professeur Yves MOREL

*Service d'Hormonologie et d'endocrinologie moléculaire et des Maladies Rares -*

*Groupement Hospitalier Est HCL, BRON*

**11h40 - 12h00**

### **SINUS UROGÉNITAL VERSUS MALFORMATION CLOACALE ?**

Professeur Christine GRAPIN-DAGORNO

*Chirurgie Viscérale Pédiatrique, Hôpital Robert Debré, PARIS*

Docteur Jonathan ROSENBLATT

*Service de Gynécologie-Obstétrique, Hôpital Robert Debré, PARIS*

**12h00 - 12h20**

### **SÉLECTION DES FŒTUS EN INDE ET EN CHINE**

matin





# Affiniti

A vos côtés, chaque jour.



## La performance par l'innovation

Choisir un **nouvel** échographe impliquait auparavant de faire de multiples compromis.

Avec Philips **Affiniti**, établissez rapidement et en toute confiance des diagnostics précis. La performance par l'innovation, la productivité par l'ergonomie.

## Philips Affiniti – Design, Productivité, Diagnostic... au quotidien

[www.philips.com/affiniti](http://www.philips.com/affiniti)

innovation  you\*

\*innovation et vous

*Le système Philips Affiniti est un dispositif médical de classe IIa fabriqué par Philips Healthcare et dont l'évaluation de la conformité a été réalisée par l'organisme certifié BSI 0086. Il est destiné au diagnostic médical par imagerie ultrasonore. Les actes diagnostiques sont pris en charge par les organismes d'assurance maladie dans certaines situations. Lisez attentivement la notice d'utilisation. Ce dispositif médical est un produit de santé réglementé qui porte au titre de cette réglementation le marquage CE.*

© 2014 Koninklijke Philips N.V. All rights are reserved.

# RETARD DE CROISSANCE INTRA UTÉRIN

## MODÉRATEURS :

### Professeur Vassilis TSATSARIS

Maternité Port-Royal,  
Hôpital Cochin, PARIS

### Professeur

### Véronique HOUFFLIN DEBARGE

Pôle Femme, Mère Nouveau né  
Hôpital Jeanne de Flandre, LILLE

après-midi

17h00 - 17h20

#### DÉFINITION ET EPIDÉMIOLOGIE

Docteur Anne EGO

Registre des Handicaps de l'Enfant et Observatoire périnatale,  
SAVOIE et HAUTE SAVOIE

17h20 - 17h40

#### ÉTIOLOGIES DU RCIU

Professeur Vassilis TSATSARIS

Maternité Port-Royal, Hôpital Cochin, PARIS

17h40 - 18h00

#### BILAN ÉCHOGRAPHIQUE D'UN RCIU NON VASCULAIRE

#### ÉCHOGRAPHIQUE D'UN RCIU NON VASCULAIRE

Docteur Edwin QUARELLO

Service de Gynécologie-Obstétrique, Hôpital Saint-Joseph, MARSEILLE

18h00 - 18h20

#### BILAN DES RCIU NON VASCULAIRES :

#### QUELLES INVESTIGATIONS ?

Docteur Marie Pierre CORDIER

Département de Génétique, Hôpital Lyon-Est, BRON

18h20 - 18h40

#### PAUSE

18h40 - 19h00

#### PLACENTA ET RCIU

Docteur Gwenaëlle ANDRE

Service d'Anatomie Pathologique BORDEAUX

19h00 - 19h20

#### NOUVELLES APPROCHES DANS L'ÉVALUATION DU RCIU VASCULAIRE :

#### IRM FONCTIONNELLE ET RCIU

Docteur Marianne ALISON

Service d'Imagerie Pédiatrique, Hôpital Robert Debré, PARIS

19h20 - 19h40

#### RECOMMANDATIONS DU CNGOF SUR LE PAG-RCIU :

#### QUELLES COURBES DEVONS NOUS TOUS UTILISER

#### (EN DÉPISTAGE, EN DIAGNOSTIC) ?

Professeur Christophe VAYSSIÈRE

Service de Gynécologie-Obstétrique, Hôpital Paule de Viguière, TOULOUSE

19h40 - 20h00

#### DEVENIR À LONG TERME

Professeur Umberto SIMEONI

Division de Pédiatrie et de DOHaD Laboratoire,  
CHUV et Université de Lausanne, SUISSE

**HITACHI**  
Inspire the Next

SENSE AND  
VISUALIZE  
ULTRASOUND



**ARIETTA**  
ECHOGRAPHE DE NOUVELLE GÉNÉRATION

Sélectionné par l'UGAP et l'AP-HP

[www.tryarietta.com](http://www.tryarietta.com)



## OS LONGS COURTS

### MODÉRATEURS :

**Professeur**

**Valérie CORMIER-DAIRE**

*Centre de références maladies osseuses constitutionnelles (MOC),  
Hôpital universitaire  
Necker-Enfants malades et Institut  
Imagine (AP-HP), PARIS*

**Professeur Michel PANUEL**

*Service imagerie Médicale,  
Hôpital Nord, MARSEILLE*

**8h30 - 9h10**

**QUELS SIGNES D'ORIENTATION ÉCHOGRAPHIQUE ?  
SCANNER FŒTAL : QUAND ? COMMENT ? POURQUOI ?**

Docteur Catherine GAREL

*Service de Radiologie, Hôpital d'Enfants Armand Trousseau, PARIS*

Professeur Michel PANUEL

*Service d'Imagerie Médicale, Hôpital Nord CHU, MARSEILLE*

**9h10 - 9h30**

**APPORTS DE L'ÉCHOGRAPHIE VOLUMIQUE DANS L'ÉTUDE DE L'OS FŒTAL**

Docteur Jean-Philippe BAULT

*CHU Bicêtre, CPDP Poissy-Saint-Germain*

**9h30 - 9h50**

**APPORT DE LA FŒTOPATHOLOGIE**

Docteur Chloé QUELIN

*Génétiq ue Clinique, CHU Hôpital Sud, RENNES*

**9h50 - 10h10**

**COMMENT RAISONNE LE GÉNÉTICIEN ?**

Professeur Valérie CORMIER-DAIRE

*Centres de référence maladies osseuses constitutionnelles (MOC),  
Hôpital universitaire Necker-Enfants malades et Institut Imagine (AP-HP), PARIS*

**10h10 - 10h20**

**PAUSE**

**10h20 - 10h40**

**PRISE EN CHARGE DE L'ENFANT AVEC MOC**

Docteur Geneviève BAUJAT

*Centre de référence maladies osseuses constitutionnelles (MOC),  
Hôpital universitaire Necker-Enfants malades et Institut Imagine (AP-HP), PARIS*

**10h40 - 11h00**

**LE RÔLE DE L'ORTHOPÉDISTE**

Docteur Georges FINIDORI

*Service de Chirurgie Orthopédique, Hôpital Necker, PARIS*

**11h00 - 11h20**

**QUIZZ DE CAS CLINICO-RADIOLOGIQUE MOC ANTÉNATAUX**

Docteur Catherine GAREL

*Service de Radiologie, Hôpital d'Enfants Armand-Trousseau, PARIS*

Professeur Michel PANUEL

*Service d'Imagerie Médicale, Hôpital Nord CHU, MARSEILLE*

**11h40 - 12h00**

**LA PETITE TAILLE DANS L'ART ANTIQUE**

Madame Isabelle TASSIGNON

*Université de Namur, Département d'Histoire de l'art et Archéologie,  
Namur & Fondation Gandur pour l'Art, GENÈVE*

## PLACE AUX JEUNES

### MODÉRATEURS :

#### Professeur Alexandra BENACHI

Service de Gynécologie-Obstétrique  
Hôpital Antoine Béchère, CLAMART

#### Professeur Laurent GUIBAUD

Département d'imagerie Pédiatrique  
et Fœtale, Hôpital Femme Mère  
Enfant, LYON BRON

17h00 - 17h10

#### TERME DE DÉCOUVERTE ET PRONOSTIC DES HERNIES DE COUPOLE DIAPHRAGMATIQUE

Docteur Hanane BOUCHGHOUL

Service de Gynécologie-Obstétrique, Hôpital Bicêtre, KREMLIN-BICETRE

17h10 - 17h20

#### ÉLASTOGRAPHIE DU PLACENTA ET RCIU

Docteur Thibaud QUIBEL

Service de Gynécologie-Obstétrique, Hôpital de Poissy, POISSY

17h20 - 17h30

#### ANALYSE ÉCHOGRAPHIQUE DE LA PROGRESSION DE LA TÊTE FŒTALE PENDANT LETRAVAIL : FAUT-IL REVISITER L'ANATOMIE MATERNELLE ET FŒTALE ?

Docteur Chloé ARTHUIS

Service de Gynécologie-Obstétrique, Centre Olympe de Gougues,  
CHUBretonneau, TOURS

17h30 - 17h40

#### LE DIAGNOSTIC DU SYNDROME DE WALKER-WARBURG EST-IL POSSIBLE ?

Docteur Audrey LACALM

Imagerie Pédiatrique et fœtale, Hôpital Femme Mère Enfant, LYON-BRON

17h40 - 17h50

#### ÉTUDE PROSPECTIVE DE FAISABILITÉ : EN VUE D'UN DÉPISTAGE DU RETOUR VEINEUX ANORMAL TOTAL ANTÉNATAL

Docteur Christine LEVEQUE

Service de Gynécologie Obstétrique de l'hôpital Paule de Viguier,  
CHU TOULOUSE

18h00 - 18h20

#### PAUSE

18h20 - 18h30

#### CONSTRUCTION ET ÉVALUATION D'UNE ONTOLOGIE DES GROSSESSES ECTOPIQUES POUR L'ANNOTATION D'IMAGES ÉCHOGRAPHIQUES

Docteur Paul MAURICE

Service de Gynécologie-Obstétrique, Hôpital Trousseau, PARIS

18h30 - 18h40

#### NANISMES MICROCÉPHALIQUES EN ANTÉNATAL : EXEMPLE DU SYNDROME DE TAYBI-LINDER

Docteur Audrey PUTOUX

Centre de Référence des Anomalies du Développement et Syndromes  
Polymalformatifs, BRON

18h40 - 18h50

#### AGÉNÉSIE DU CORPS CALLEUX EN PÉRIODE PRÉNATALE : APPORT DES PANELS

Docteur Caroline ALBY

Service Gynécologie-Obstétrique, Hôpital universitaire Necker-Enfants  
malades, PARIS

18h50 - 19h00

#### GROSSESSES POURSUIVIES MALGRÉ UNE PATHOLOGIE FŒTALE QUI AURAIT PU FAIRE AUTORISER UNE IMG SI ELLE AVAIT ÉTÉ DEMANDÉE PAR LE COUPLE

Docteur Claire MOREAU

Service de Gynécologie Obstétrique, Hôpital Paule de Viguier, TOULOUSE

## PLACE AUX JEUNES (SUITE)

19h00 - 19h10

**INSERTION LINÉAIRE DES VALVES AURICULOVENTRICULAIRES :  
INTÉRÊT DE L'IRM 4.7T POST-MORTEM CHEZ LE FŒTUS**

Docteur Éléonore BLONDIAUX

Service de Radiologie Pédiatrique, Hôpital Trousseau, PARIS

19h30 - 20h30

## DÉBAT-DISCUSSION

Posez vos questions sur notre site : [medecine-foetale.com](http://medecine-foetale.com)

**ECHO DU 3<sup>ème</sup> TRIMESTRE :  
FAUT IL VRAIMENT LA CONSERVER EN SYSTÉMATIQUE ?**

Professeur Guillaume GORINCOUR

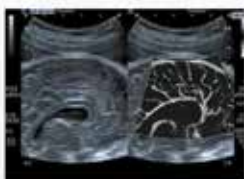
Docteur Edwin QUARELLO

Professeur Eric VERSPYCK

PHILIPS

**TOSHIBA**

Leading Innovation >>>



Perfusion cérébrale



Perfusion pulmonaire



Perfusion rénale

SMI : Superb  
Microvascular Imaging



Algorithme à très haute cadence, SMI est pensé pour différencier les artefacts de mouvement tissulaire les plus faibles, de la circulation sanguine la plus infime.

SMI vous affichera une architecture vasculaire dynamique et instantanée, offrant un potentiel diagnostique notable.

APLO est un dispositif médical d'imagerie diagnostique ultrasonore de classe IIa destiné à être utilisé par un professionnel de santé qualifié. APLO est adapté au diagnostic ultrasonore adulte, pédiatrique et néonatal, et dispose de nombreux modes de visualisation qui lui permettent de répondre à tout type d'applications, en particulier : imagerie générale (abdomen, parties molles, endocavitaire...), gynécologie, obstétrique, cardiologie, vasculaire, l'évaluation de la conformité CE par l'organisme de certification TÜV Rheinland (0197). Fabriqué par TOSHIBA MEDICAL SYSTEMS. Pour un usage correct du dispositif médical, nous vous invitons à lire attentivement les instructions fournies dans les manuels d'utilisation. Pour la situation au regard du remboursement par les organismes d'assurance maladie, consultez les modalités sur [www.amdi.fr](http://www.amdi.fr) - Février 2016.



## ACTUALITÉS EN GÉNÉTIQUE

### MODÉRATEURS :

**Professeur Damien SANLAVILLE**

Service de Génétique  
Centre de Biologie et Pathologie Est  
Groupement Hospitalier Est,  
LYON BRON

**Professeur Jean-Marie JOUANNIC**

Service de Médecine Fœtale  
Hôpital Armand Trousseau, PARIS

**9h00 - 9h15**

**UN CONSEILLER EN GÉNÉTIQUE POUR QUOI FAIRE ?**

Professeur Nicole PHILIP  
Département de génétique médicale, Hôpital d'Enfants de Timone, MARSEILLE

**9h15 - 9h30**

**FONCTIONS ET RESPONSABILITÉS DES CONSEILLERS EN GÉNÉTIQUE**

Monsieur Olivier LANTRES  
Avocat-associé (Département Santé, Field Fisher, PARIS)

**9h30 - 9h45**

**LA NOUVELLE GÉNÉTIQUE POUR LES NULS**

Professeur Damien SANLAVILLE  
Service de Génétique, Centre de Biologie et Pathologie Est, LYON BRON

**9h45 - 10h00**

**INFORMATION DE LA PARENTÈLE. QUE DIRE, QUE FAIRE ?**

Docteur Brigitte SIMON-BOUY  
Service de biologie, Hôpital de Versailles, LE CHESNAY

**10h00 - 10h15**

**LA MORT ANNONCÉE DES MARQUEURS SÉRIQUES ?**

Docteur Françoise MULLER  
Service de Biochimie Hormonologie, Hôpital Robert Debré, PARIS

**10h15 - 10h45**

**PAUSE**

**10h45 - 11h00**

**QUELS OUTILS POUR EXPLORER LES RELATIONS GENOTYPE-PHENOTYPE EN MÉDECINE FŒTALE ?**

DOCTEUR FERDINAND DHOMBRES  
National Library of Medicine, NIH, Bethesda, USA  
Service de Gynécologie-Obstétrique, Hôpital Trousseau, PARIS

**11h00 - 11h15**

**LA PRÉVALENCE DES MICRODÉLÉTIONS ET MICRODUPLICATIONS PATHOGÈNES RÉCURRENTES EN DIAGNOSTIC PRÉNATAL DOIT ELLE AMENER À REVOIR L'ÉVOLUTION DES TECHNIQUES DE DÉPISTAGE NON INVASIF ?**

Professeur François VIALARD  
Service de Cytogénétique et Génétique, CHI Poissy- St Germain-en-Laye, POISSY

**11h15 - 11h40**

**DPNI BILAN 2016 : VERS L'ARRIVÉE DE L'EXOME ET WHOLE GENOME**

Docteur Pascale KLEINFINGER, Docteur Jean-Marc COSTA  
Laboratoire CERBA, ST-OUEN-L'AUMÔNE

**11h40 - 12h00**

**PHILOSOPHIE ET GÉNÉTIQUE MÉDECINE PRÉDICTIVE : RÊVE OU RÉALITÉ**

Professeur Israel NISAND  
Service de Gynécologie-Obstétrique, Hôpital Hautepierre, STRASBOURG

## JEUDI 7 AVRIL 2016

15H À 17H

**1 DU TUBE DIGESTIF NORMAL AUX ASPECTS PATHOLOGIQUES COMMENT RAISONNER EN ÉCHOGRAPHIE ?**

*Marie BRASSEUR DAUDRY*

GE Healthcare



**2 ATELIER JUNIORS (ET PLUS !) PIÈGES, TRUCS ET ASTUCES POUR MINIMISER LE RISQUE EN ÉCHO T2**

*Guillaume GORINCOUR*

PHILIPS

**3 LES GROS VAISSEAUX DU CŒUR : TRUCS ET ASTUCES DU DÉPISTAGE DANS LA VRAIE VIE**

*Romain GIRARDOT - Laurence GITZ - Mikael TASSIN*

HITACHI

Inspire the Next

ALOKA

**4 CONFRONTATION « IMAGERIE FŒTALE- DONNÉES FOETOPATHOLOGIQUES »  
POUR UNE MEILLEURE COMPRÉHENSION DES PATHOLOGIES CÉRÉBRALES FŒTALE**

*Laurent GUIBAUD, Annie BUENERD*

TOSHIBA

Leading Innovation

## VENREDI 8 AVRIL

15H À 17H

**5 TRUCS ET ASTUCES CHEZ LES FEMMES EN SURPOIDS**

*Florent FUCHS*

GE Healthcare



**6 QUIZ CŒUR FŒTAL : QUEL EST VOTRE DIAGNOSTIC ? 3 EXPERTS POUR VOUS AIDER**

*Guillaume BENOIST - Georges HADDAD - Edwin QUARELLO*

SAMSUNG  
BUSINESS

**7 PLACENTA : LA RECHERCHE DES SIGNES D'ACCRETA ET L'APPORT DE L'ÉCHO DANS LA PRISE EN CHARGE**

*Olivia ANSELEM*

TOSHIBA

Leading Innovation

# CONFÉRENCES

## JEUDI 7 AVRIL 2016

13H À 15H

*Modérateur : Umberto SIMEONI*

**LES 1000 JOURS EN PRATIQUE CLINIQUE EN 2016**

*Louis Dominique VAN EGROO*

**NUTRITION DE LA FEMME ENCEINTE ET RCIU**

*Norbert WINER*

**NUTRITION DE LA FEMME ALLAITANTE**

LABORATOIRE  
Gallia

## JEUDI 7 AVRIL 2016

15H À 17H

**MISE AU POINT SUR L'ECHOGRAPHIE EN SALLE DE NAISSANCE**

*Didier RIETHMULLER*

## VENREDI 8 AVRIL 2016

15H À 17H

**LES CONSEILLERS EN GÉNÉTIQUE DANS LA PRATIQUE**

*Nicol PHILIP*

*Marie-Antoinette VCECKEL*

# INFORMATIONS GÉNÉRALES

## LIEU DU CONGRÈS

Palais des Congrès 74110 MORZINE  
Tél. : 04 50 79 08 43 - Fax : 04 50 75 94 31

## FORMATION CONTINUE

Un contrôle des présences sera effectué par lecture de votre badge à code barre aux portes de l'auditorium. Un certificat de présence sera remis pour les conférences et à chaque atelier et conférence du soir. Nous vous conseillons de conserver les certificats de présence qui vous seront remis. Organisme de formation : 11780531278

## ORGANISATION DES ATELIERS

Dans la mesure du possible et selon les sujets traités, les ateliers seront théoriques et pratiques avec la participation de patientes que nous tenons à remercier par avance. Des buffets seront à votre disposition dans les salles d'ateliers pour une restauration rapide. Le nombre de places aux ateliers est limité selon les contraintes techniques propres à chaque atelier.

## POSTERS

Les posters seront exposés dans le Palais des Congrès de Morzine. Ils doivent être adressés à : Docteur Marie GONZALES - Unité de pathologie fœtale et placentaire - Service de Génétique et d'Embryologie Médicales du Professeur SIFFROI Hôpital Armand Tousseau - 26, avenue Arnold Netter 75012 PARIS Tél : 01 44 73 54 88  
E-mail : marie.gonzales@trs.aphp.fr  
Un prix du meilleur poster sera attribué sur vote des congressistes.

## EXPOSITION

L'exposition est installée près de l'auditorium, les laboratoires pharmaceutiques et les industriels seront présents

pour vous accueillir et vous renseigner sur les dernières nouveautés. Au sein de cette exposition, les congressistes munis de leurs badges pourront accéder aux buffets au moment des pauses.

## INSCRIPTION

Par courrier : JP. COM.B - 6, rue du Gast 78100  
Saint-Germain-en-Laye  
Tél : 01 34 51 29 85 - Fax : 01 34 51 29 86  
E-mail : jpcomb@gmail.com  
Site : www.medecine-foetale.com

L'inscription sera définitive à réception de l'intégralité du règlement. Nous ne saurions trop vous conseiller de vous inscrire dans les meilleurs délais. Tarifs réduits pour toute inscription retournée avant le 15 février 2016 (date impérative). Inscription sur place à partir du mercredi 6 avril 2016 à 13 heures.

Les frais d'inscription comprennent : Les conférences du congrès, une clé usb des abstracts, les buffets, les navettes aux horaires affichés. Toute annulation doit être transmise par écrit au secrétariat de JP. COM. B. Retenue de 30% sur l'inscription pour toute annulation avant le 4 mars 2016. Aucun remboursement possible après cette date. La cotisation d'annulation est conseillée si vous n'avez pas d'assurance.

## HEBERGEMENT HÔTELIER

- Chaque Hôtelier a transmis à JPCOMB son tarif journalier, disponible sur le site internet du congrès ou directement sur le site de l'hôtel
- Si vous disposez d'un peu plus de temps, les hôteliers vous proposent un séjour de 7 jours pour 2 personnes avec forfaits de ski "Portes du Soleil" inclus de 6 jours.
- Vous aurez la possibilité de prendre votre forfait hôtelier sur place





## MODALITÉS DES RÉSERVATIONS HÔTELIÈRES

La réservation de l'hébergement sera confirmée à réception de l'acompte, soit 30 % du montant global. Votre chèque sera à libeller à l'ordre de l'hôtel choisi. **En cas d'annulation hôtelière après le 2 mars 2015, l'acompte restera acquis à l'établissement hôtelier.**

Le solde hôtelier sera à régler sur place en totalité, même si le séjour réel est inférieur, sauf si vous prenez la précaution d'avertir JP.COM.B ou l'hôtel par mail au moins deux semaines avant le début du séjour.

## HÉBERGEMENT EN CHALETS OU APPARTEMENTS À MORZINE

La Centrale d'Hébergement de Morzine vous propose appartements et chalets de 2\*\* à 4\*\*\*\*. (Renseignements au 04 50 74 73 20 uniquement pour les meublés). En complément de la location de votre hébergement, vous pourrez réserver draps, linge de toilette.

## SOIRÉE DE GALA DU VENDREDI 8 AVRIL 2016

Nos partenaires auront le plaisir de vous accueillir lors du dîner de gala qui aura lieu à partir de 21 heures 30. Cette soirée sera suivie d'une longue nuit musicale.

## PROGRAMME SOCIAL

L'Office du Tourisme et l'École de Ski Français accueilleront au Palais des Congrès les accompagnants pour leur proposer des loisirs "sur mesure" : Promenades en raquettes ou motoneige, baptême de parapente, balade en hélicoptère, visite guidée de l'abbaye de Saint Jean d'Aups...

L'E.S.F. de Morzine vous propose de découvrir les "Portes du Soleil" et ses 650 kilomètres de pistes sous la conduite d'un moniteur à des tarifs préférentiels. Une réduction de 15 % vous est offerte sur les forfaits "Portes du Soleil" ou Pleney, Nyon, Les Gets et Avoriaz sur toutes les caisses de Morzine, Les Gets et Avoriaz. (Sur présentation du badge qui vous sera remis). Vous bénéficierez d'une réduction de 20 % sur la location de votre matériel de ski. (La liste des magasins vous sera remise à votre arrivée).

## COTISATION "ANNULATION"

Cette cotisation vous permet d'être remboursé de vos frais engagés auprès de JP.COM.B pour l'inscription, les ateliers, la soirée de gala ainsi que de l'acompte hôtelier (hors voyage) concernant le congrès des 21<sup>èmes</sup> Journées de Médecine Fœtale qui se dérouleront du jeudi 7 avril 2016 au samedi 9 avril 2016. Cette cotisation concerne uniquement les empêchements suivants :

- Maladie grave du cotisant nécessitant une hospitalisation.
- Accident du cotisant nécessitant une hospitalisation.
- Décès du cotisant, de son conjoint, de ses ascendants et 1<sup>ers</sup> descendants.

Toute demande d'annulation au congrès doit être transmise par écrit avec justificatif au secrétariat de JP.COM.B. Cette cotisation ne couvre pas les annulations après le 4 mars 2016.

**Merci de vérifier si vous n'êtes pas déjà couvert par l'une de vos assurances ou par votre carte bancaire, ce qui est très souvent le cas.**



## PAR LA ROUTE

### MORZINE est à :

650 Km de PARIS - 60 Km de GENÈVE  
30 Km de THONON - 30 Km de CLUSES

## PAR LE TRAIN

Durée du voyage Paris-Bellegarde : 2h40

Bellegarde - Morzine : 1h40

Arrivées T.G.V. en gare de BELLEGARDE pour les navettes gratuites de transfert Bellegarde-Morzine.

**ATTENTION : Si vous ne comptez pas arriver sur un horaire d'une de nos navettes, la gare la plus proche de Morzine est Thonon-les-Bains. Il existe des navettes SAT payantes, se renseigner au 04 50 79 15 69 ou voir les horaires sur le site du congrès.**

Renseignements : [www.voyages-sncf.com](http://www.voyages-sncf.com)

## PAR L'AVION

Arrivée à l'aéroport de GENÈVE. Les navettes de transfert seront devant le hall des arrivées du secteur international uniquement.

AIR FRANCE / KLM propose des vols à tarifs économiques, mais vous devez réserver vos billets 21 jours à l'avance.

Autres compagnies : prévoir de réserver vos vols en fonction des horaires des navettes du congrès.

Renseignements par notre agence :

Mme COJAN - HORSE VOYAGES

Tél : 01 34 51 67 92 en précisant "Congrès Morzine 2016" (frais d'agence).

### AÉROPORT GENÈVE :

Sortie secteur international seulement.  
Ne vous dirigez pas vers le secteur français.

## LES NAVETTES

Des navettes vers MORZINE vous sont proposées, Réservation à cocher sur le bulletin d'inscription.

### Navettes aux arrivées (Train) :

#### ARRIVÉES DU MERCREDI 6 AVRIL 2016

(Gare de BELLEGARDE-sur-VALSERINE)

- Départ Paris - Gare de Lyon 15h09, Arrivée Bellegarde 17h48 ou train arrivants entre 17h30 et 18h00
- Départ Paris - Gare de Lyon 18h09, Arrivée Bellegarde 20h58 ou train arrivants entre 20h30 et 21h00

### Navettes de retour (Train) :

#### DÉPARTS DU SAMEDI 9 AVRIL 2016

(Gare de BELLEGARDE-sur-VALSERINE)

- Départ Bellegarde 10h10, Arrivée Paris - Gare de Lyon 12h49
- Départ Bellegarde 15h03, Arrivée Paris - Gare de Lyon 17h49
- Départ Bellegarde 16h59, Arrivée Paris - Gare de Lyon 19h49

### Navettes aux arrivées (Avion) :

#### ARRIVÉES DU MERCREDI 6 AVRIL 2016

(Aéroport de GENÈVE)

- Mercredi 6 avril 2016 entre 19h30 et 20h00  
Départ AF-CDG 18h30, Arrivée Genève 19h40

### Navettes de retour (Avion) :

#### DÉPARTS DU SAMEDI 9 AVRIL 2016

(Aéroport de GENÈVE)

- Samedi 9 avril 2016 entre 18h00 et 18h30  
Départ Genève AF 18h00 Arrivée CDG 19h10

Horaires Air France et SNCF sous réserve édités aux 01/12/2015

Si les horaires de nos navettes proposées ne vous conviennent pas, voir les navettes payantes SAT.

**La SAT dessert les gares de Thonon-les-Bains, Cluses mais pas la gare de Bellegarde.**

La SAT a un service sur l'aéroport de Genève.

Se renseigner au 04 50 79 15 69 ou voir les horaires sur le site du congrès : [www.medecine-foetale.com](http://www.medecine-foetale.com)